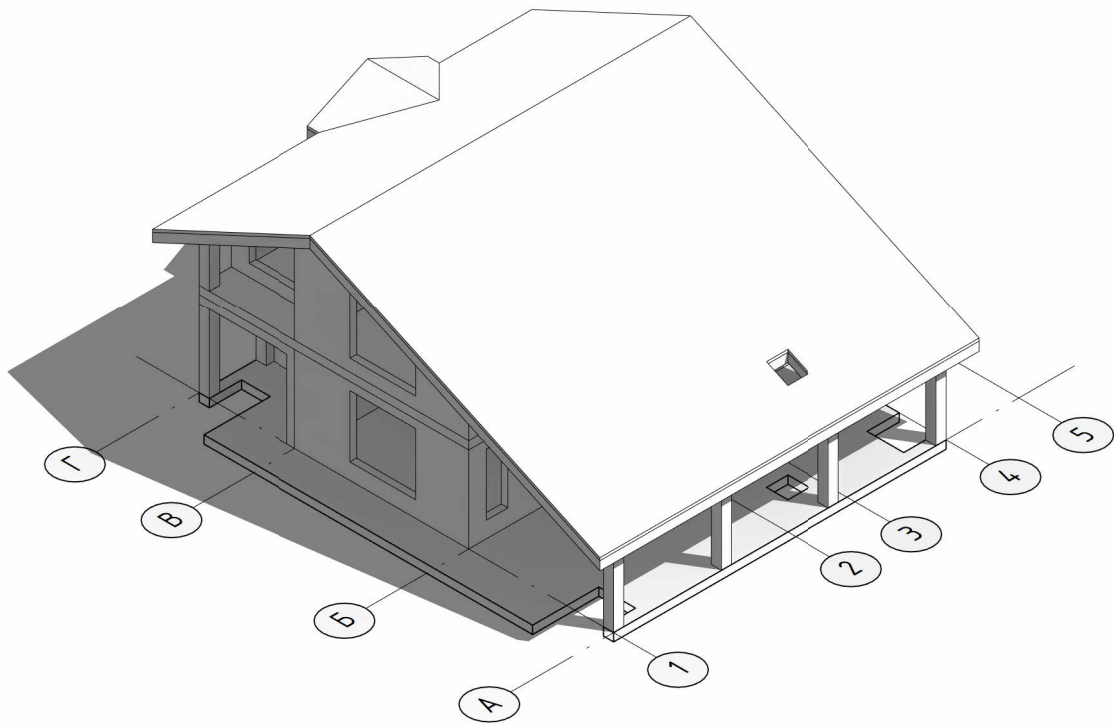


Архитектурно-эскизный проект Молчанова Дом Москва



Все размеры соответствуют требуемым, эскизный проект
принят и согласован для передачи в разработку проекта КМ

_____. _____. _____. 2.
дата

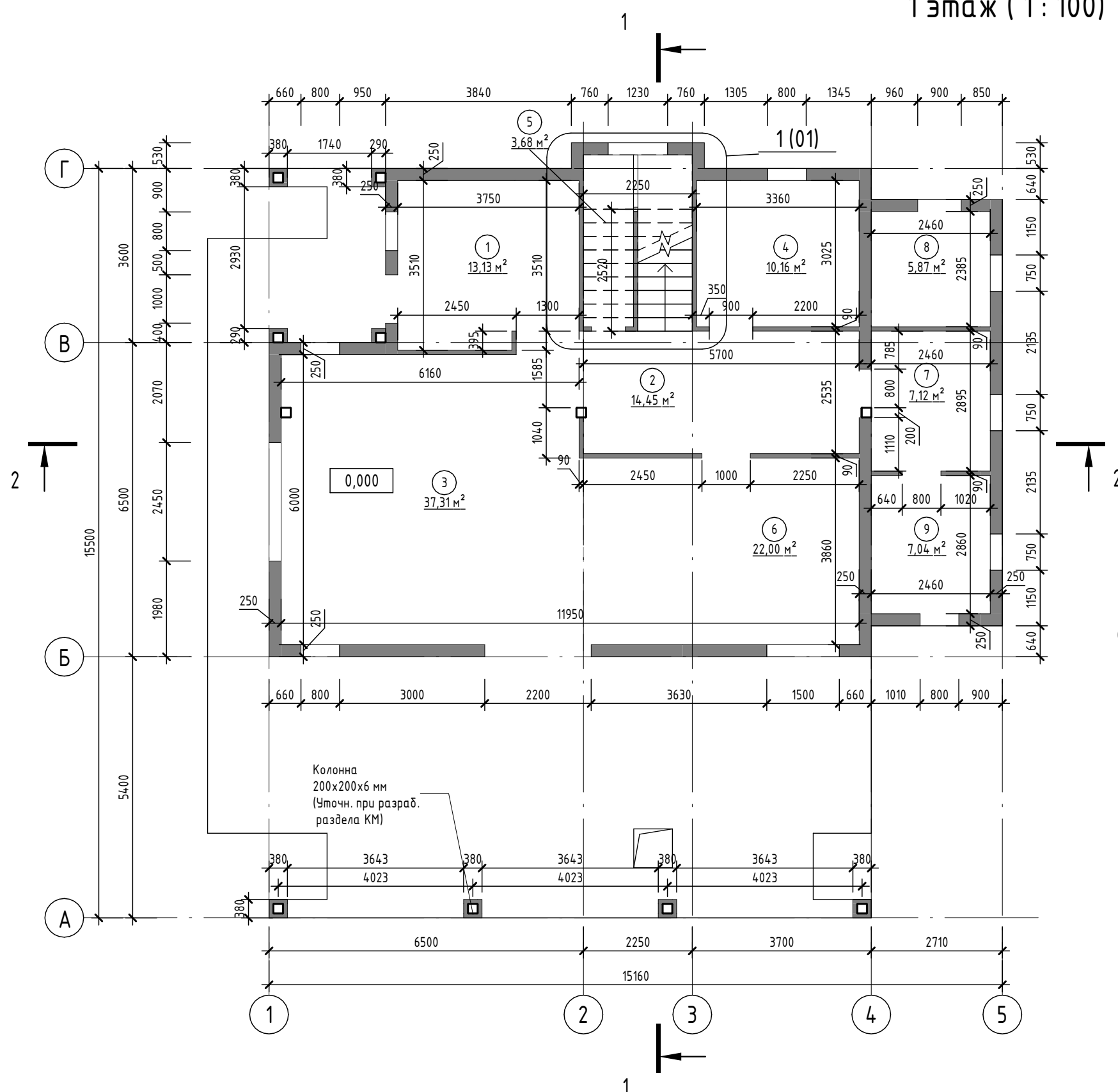
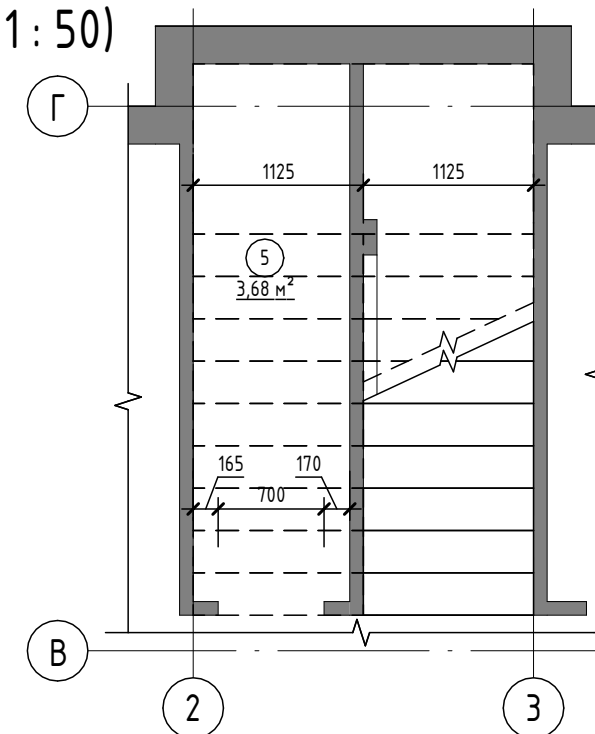
подпись

1 этаж (1:100)

Экспликация помещений

Номер помещения	Наименование	Площадь, м ²	Кат. помещения
Р_1 этаж			
1	Прихожая	13,13	
2	Холл с лестницей	14,45	
3	Гостиная	37,31	
4	С/У с постирочной	10,16	
5	Кладовая	3,68	
6	Кухня	22,00	
7	Кладовая холодная	7,12	
8	Хозблок	5,87	
9	Котельная	7,04	
		120,76	

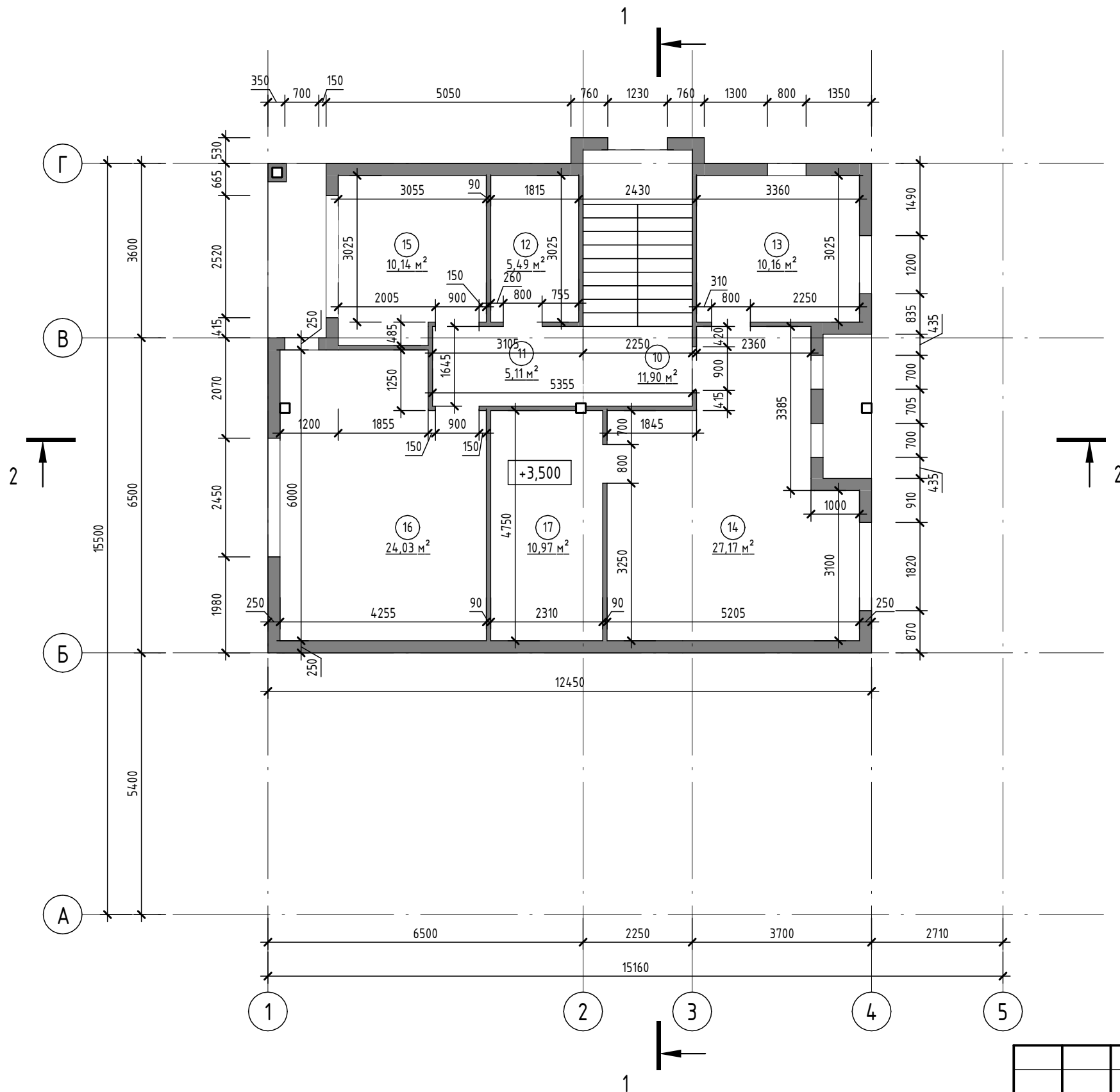
Фрагмент 1 (1:50)



Согласовано	
Взам. инв. №	
Подп. и дата	
Инв. № подл.	

Приложение к договору поставки № _____ от _____.2021 г.					
Молчанова Дом Москва					
Изм.	Кол.уч.	Лист	№ док.	Подп.	Дата
Разработал					
Проверил					
Т. контр.					
Н. контр.					
Утв.					
План этажа на отметке 0.000				Стадия	Лист
				ЭП	01
				Листов	10
				ФБРИКА КРКАСОВ	
Формат А3А					


2 этаж (1 : 100)



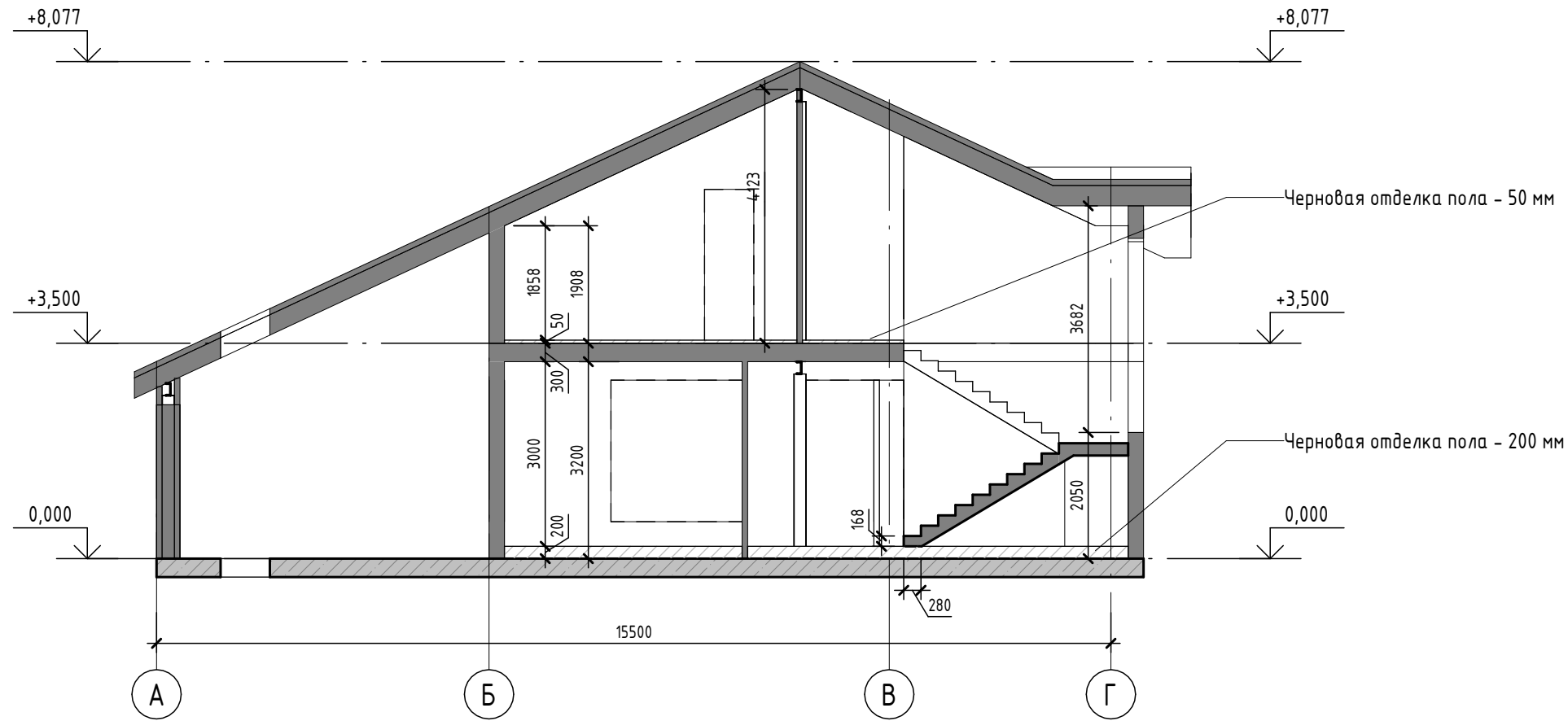
Экспликация помещений

Номер помещения	Наименование	Площадь, м²	Кат. помещения
Р_2 этаж			
10	Лестничная клетка	11,90	
11	Холл	5,11	
12	С/У	5,49	
13	С/У	10,16	
14	Мастер-спальня	27,17	
15	Спальня	10,14	
16	Спальня	24,03	
17	Гардероб	10,97	
		104,97	

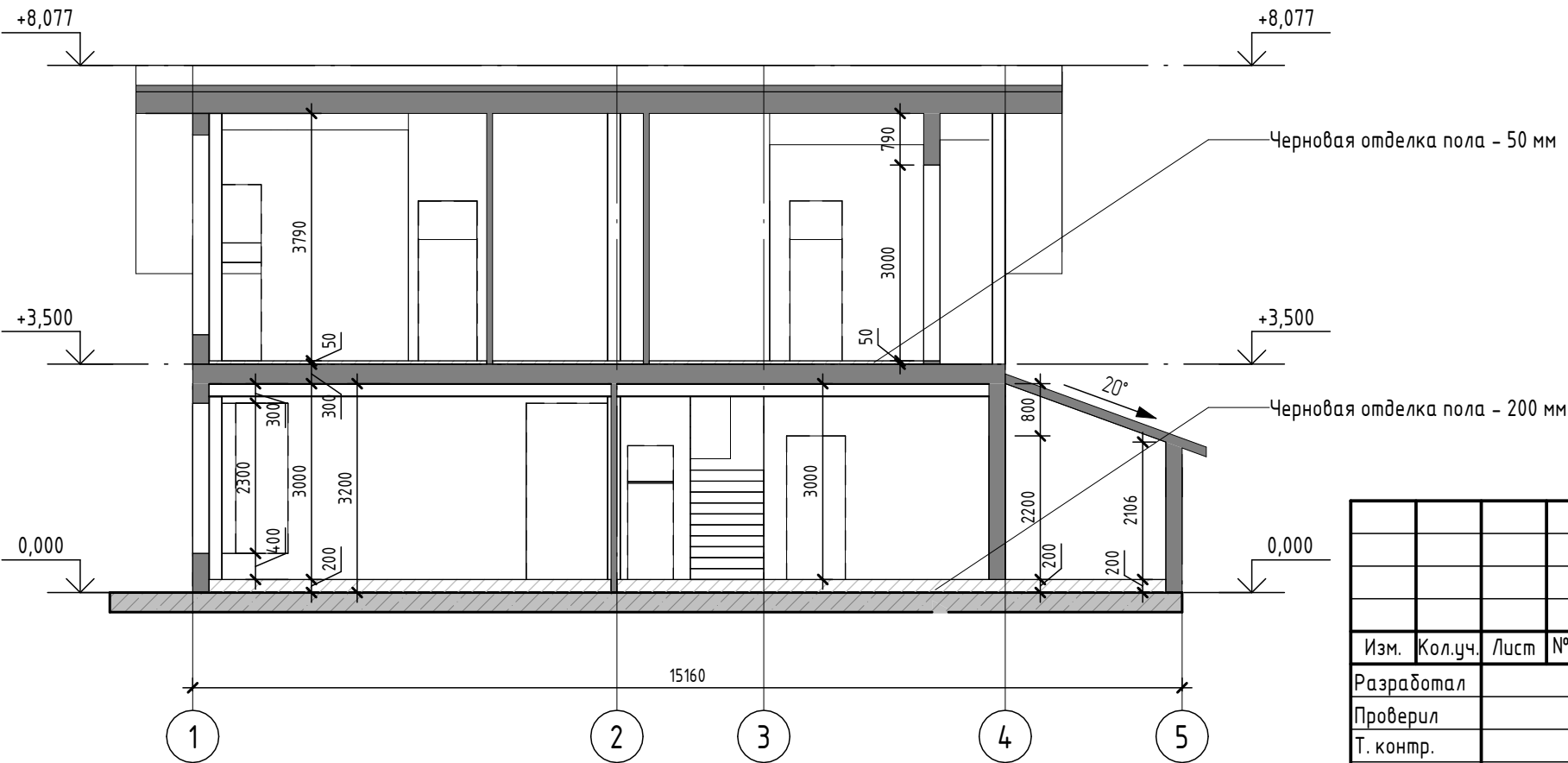
Согласовано	
Взам. инв. №	
Подп. и дата	
Инв. № подл.	

Приложение к договору поставки № _____ от _____.2021 г.					
Молчанова Дом Москва					
Изм.	Кол.уч.	Лист	№ док.	Подп.	Дата
Разработал					
Проверил					
Т. контр.					
Н. контр.					
Утв.					
План этажа на отметке + 3.500				Стадия	Лист
				ЭП	02
					

1 - 1 (1 : 100)



2 - 2 (1 : 100)




Примечания:

1. Высота дверных проемов, высота низа оконных проемов заложена с учетом черновой отделки пола
2. За относительную отм. 0.000 принята отметка верха основания

Приложение к договору поставки № _____ от _____.2021 г.

Молчанова Дом Москва

Изм.	Кол.уч.	Лист	№ док.	Подп.	Дата	Стадия	Лист	Листов
Разработал						ЭП	03	
Проверил								
Т. контр.								
Н. контр.						Разрез 1-1, Разрез 2-2		
Утв.								

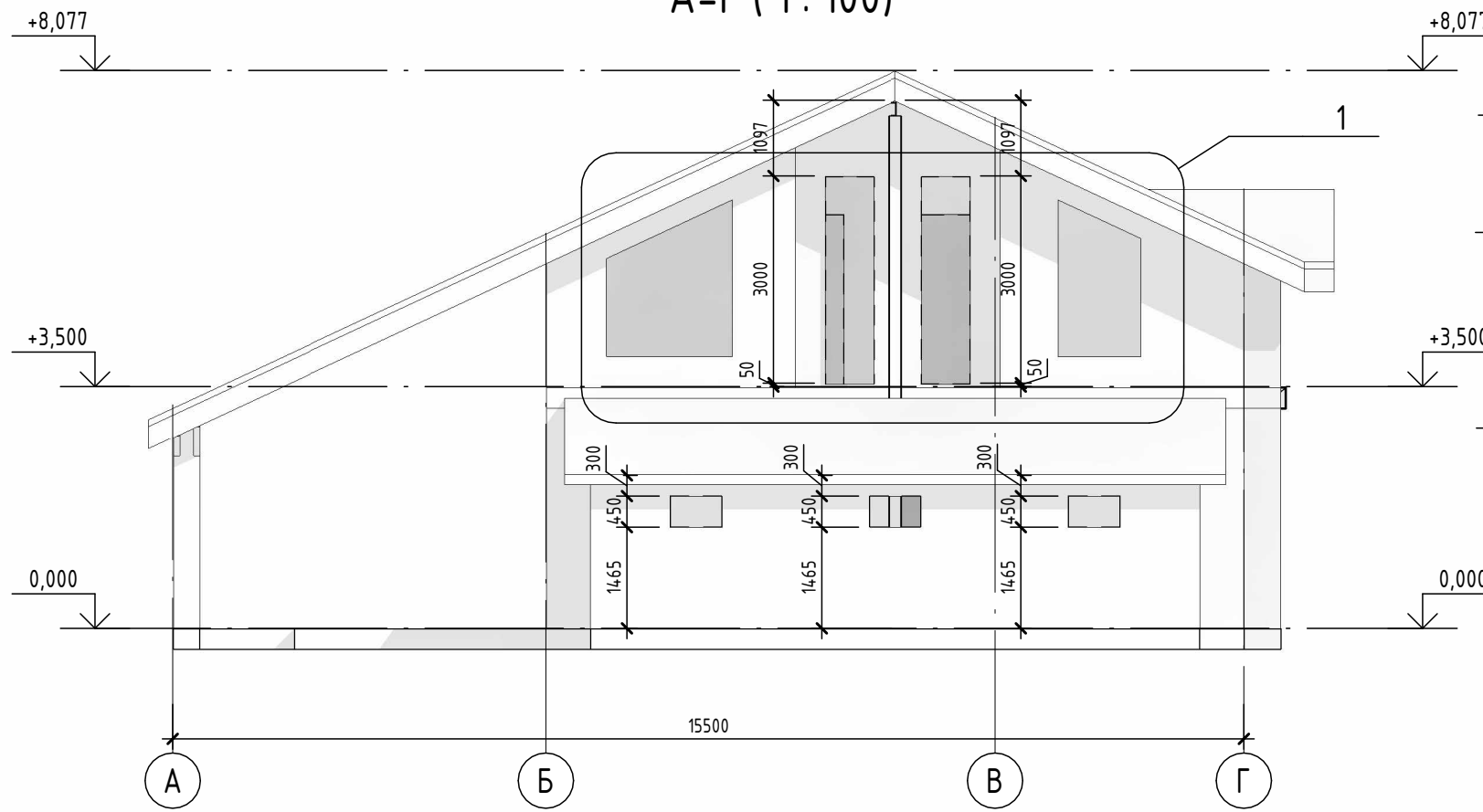
Согласовано

Взам. инв. №

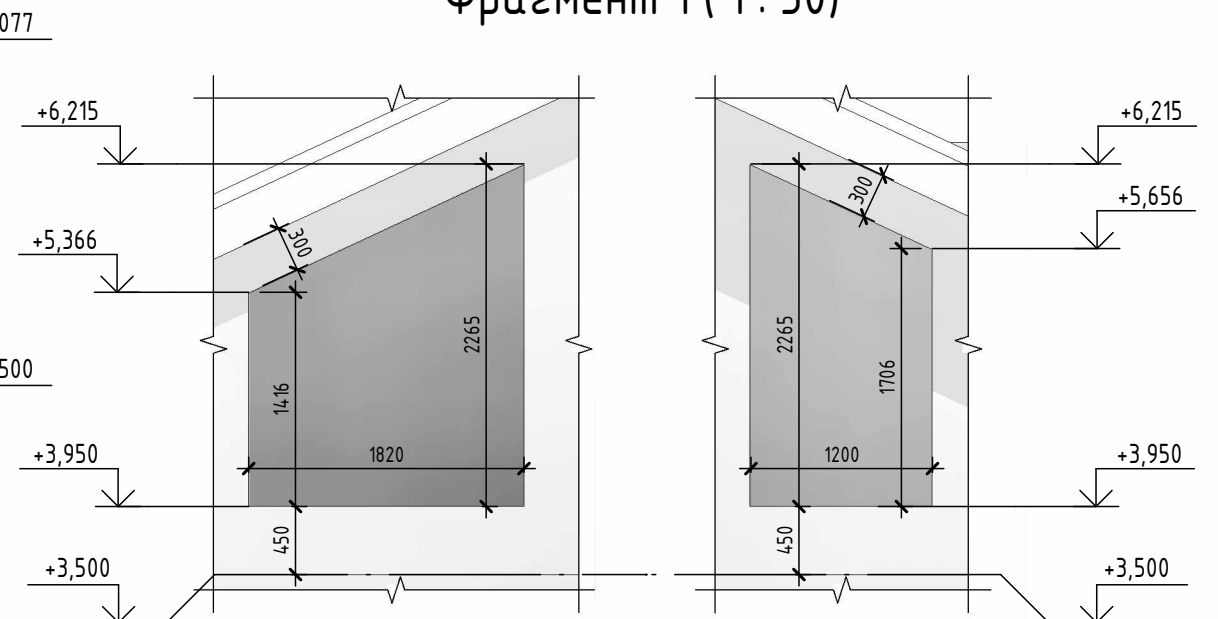
Подп. и дата

Инв. № подл.

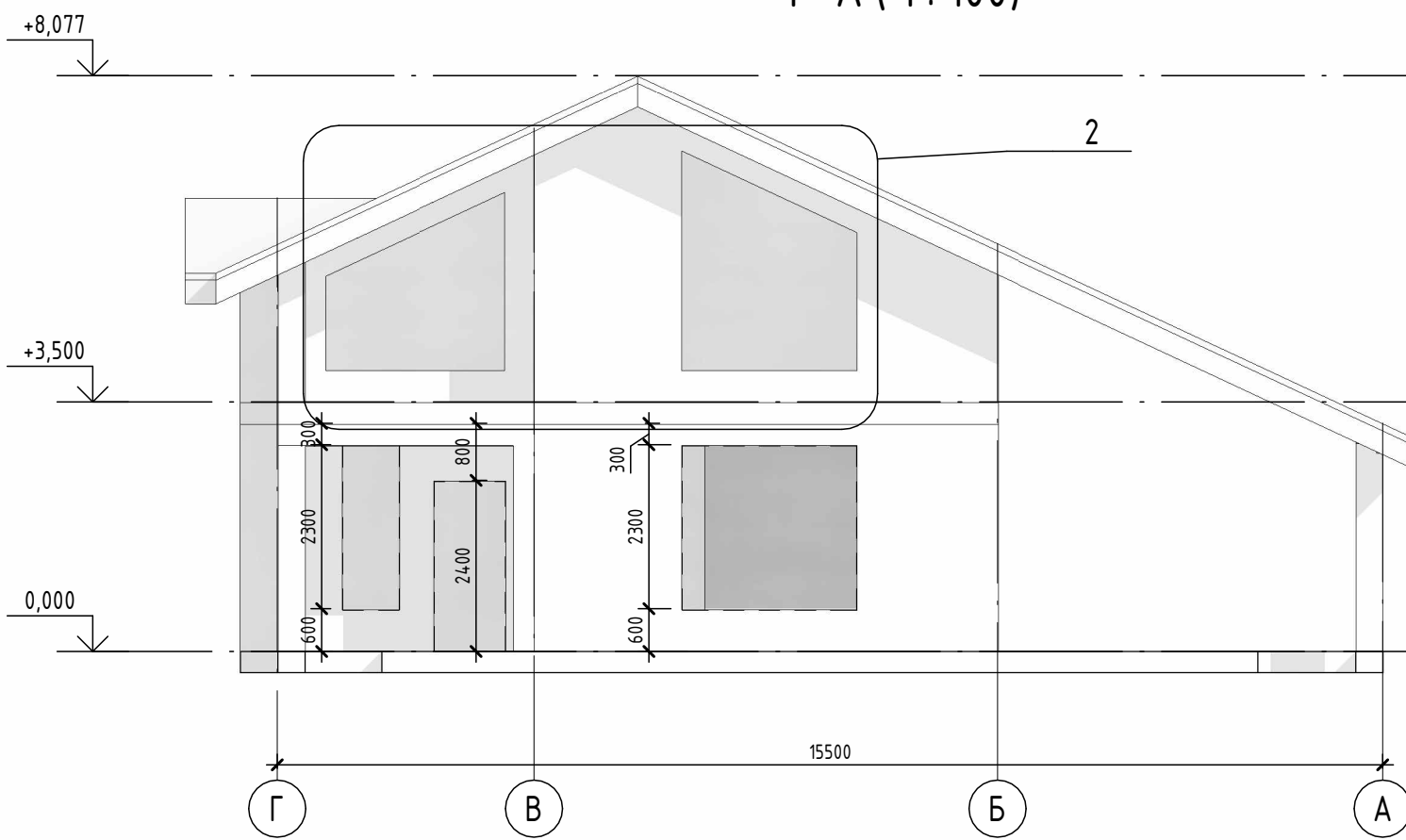
А-Г (1 : 100)



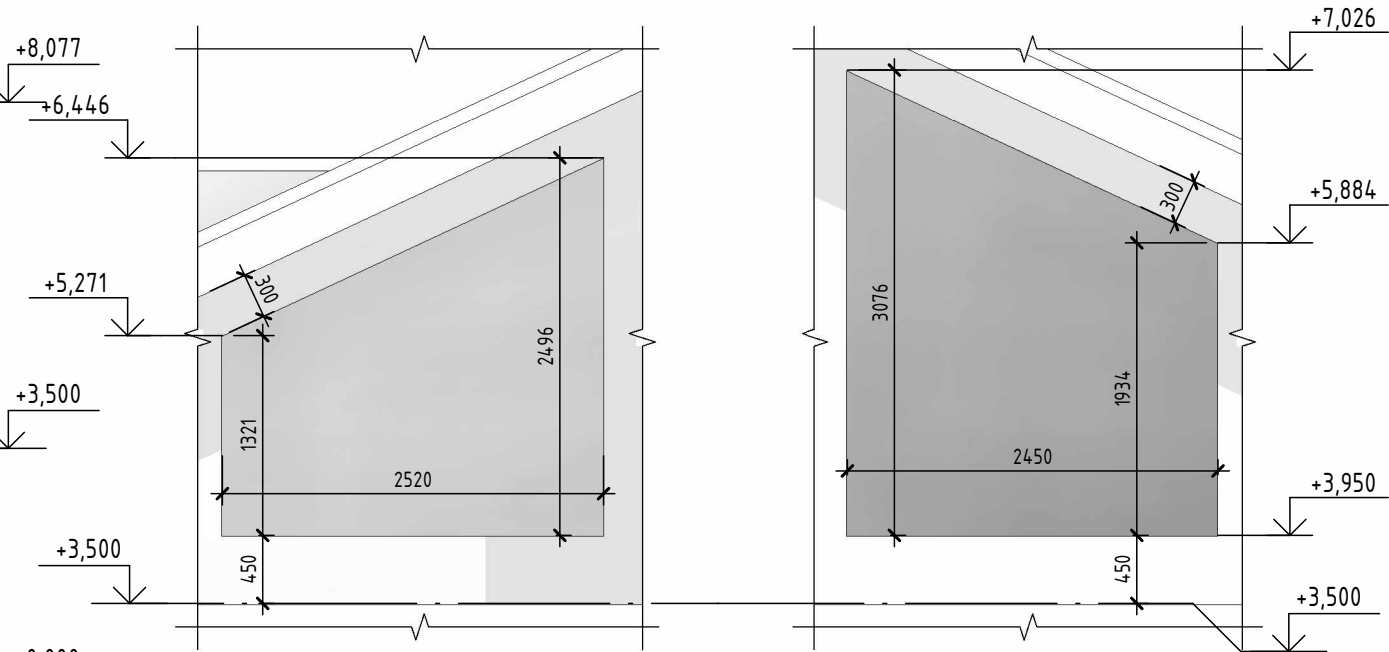
Фрагмент 1 (1 : 50)



Г-А (1 : 100)

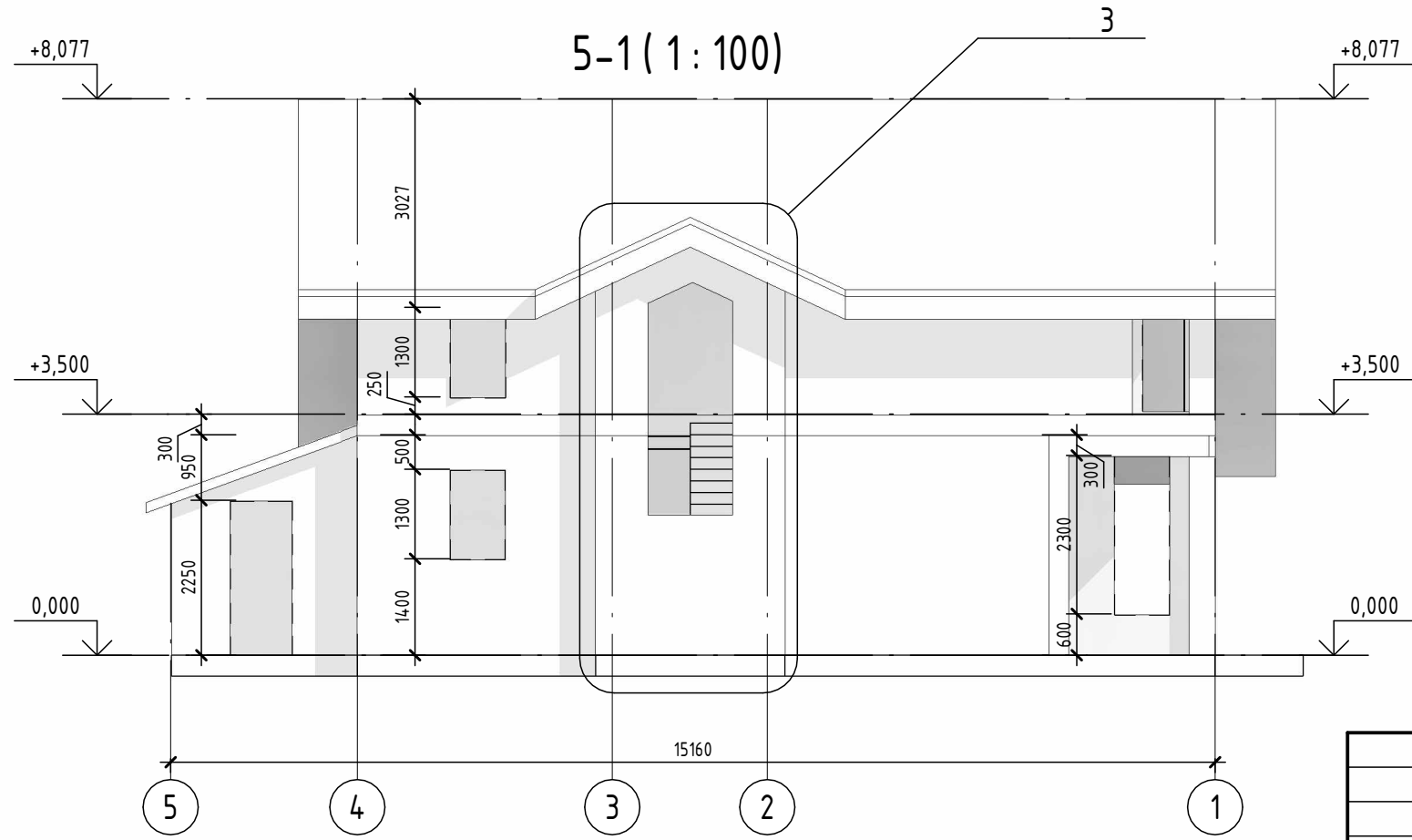
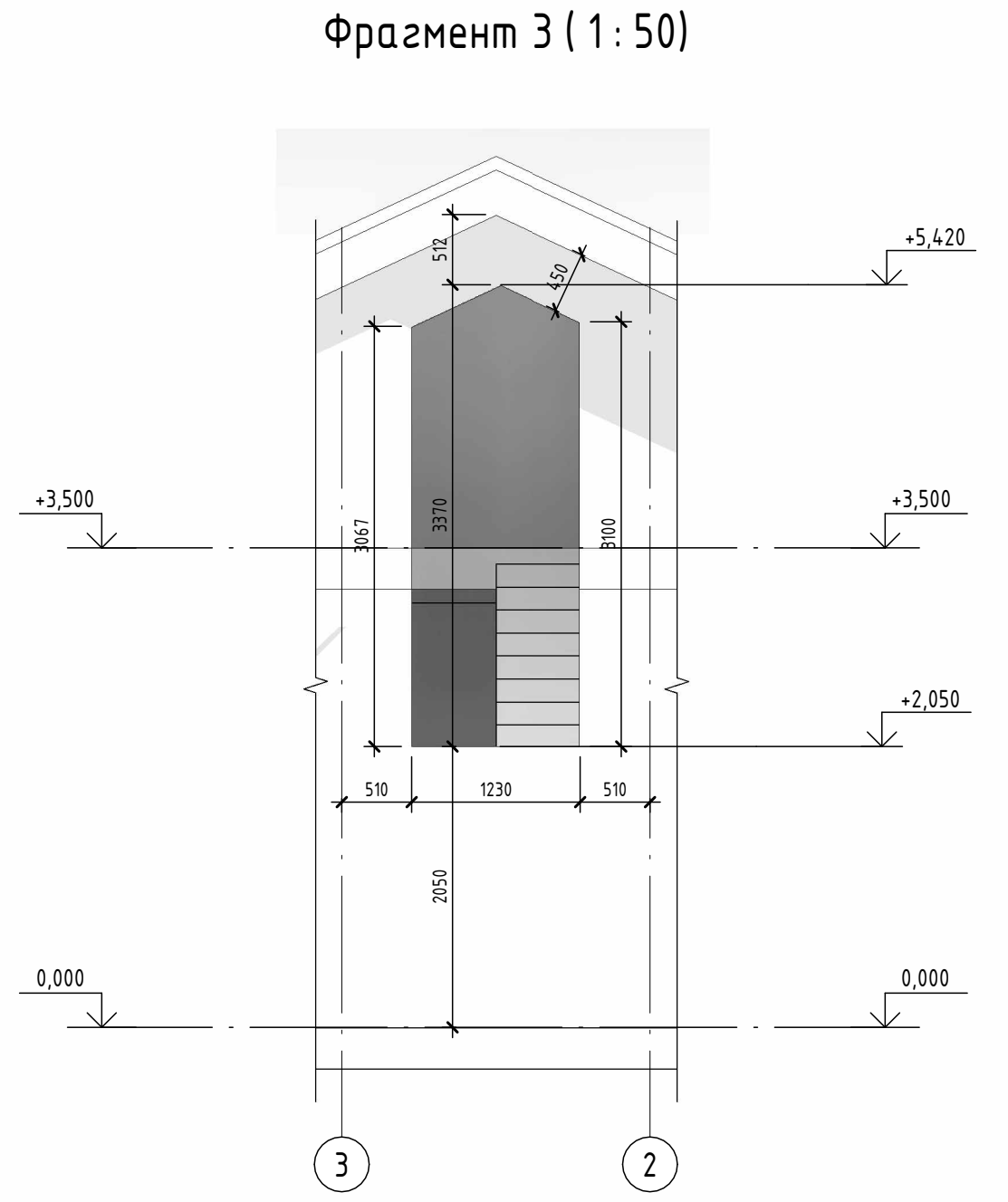
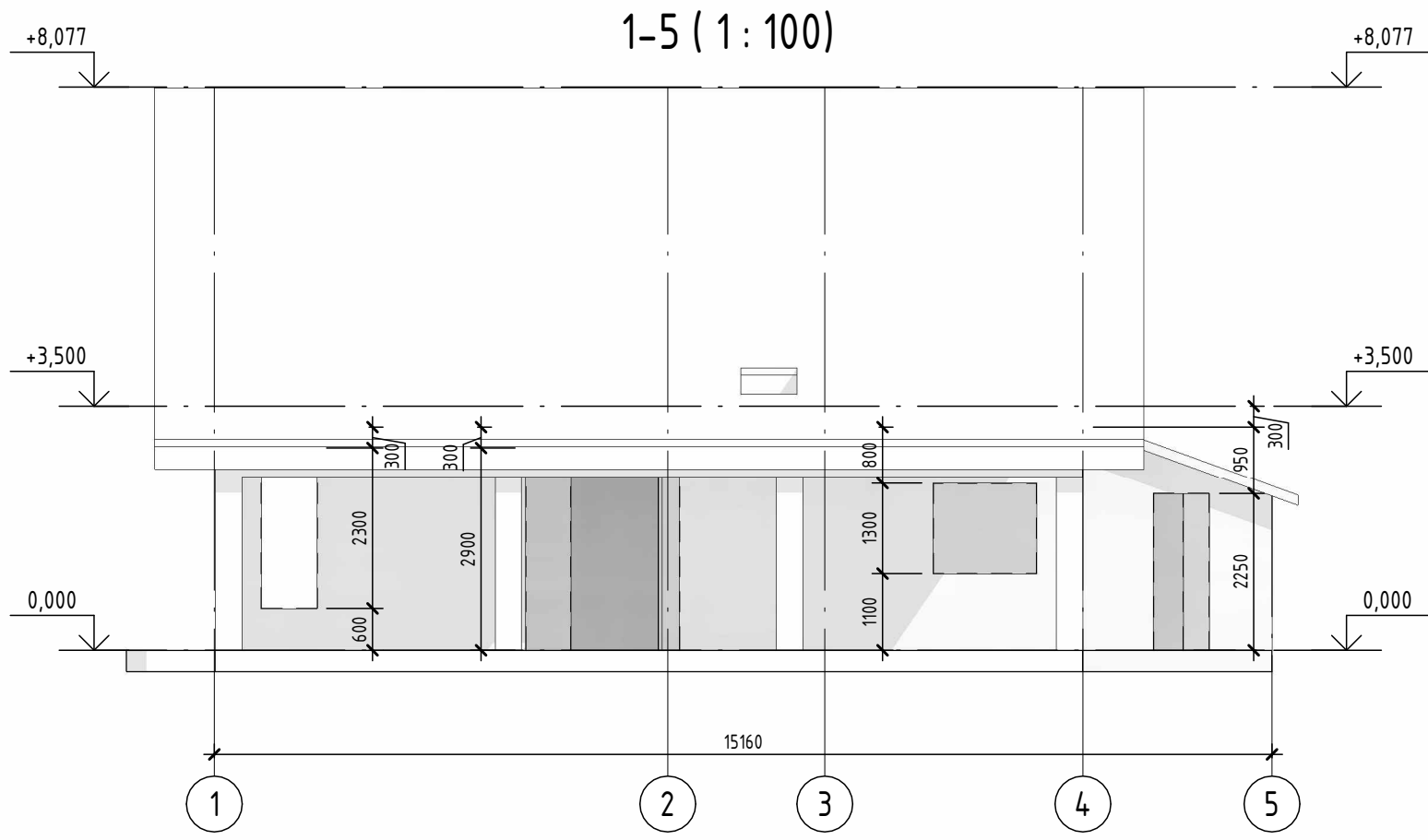


Фрагмент 2 (1 : 50)



Согласовано	
Взам. инв. №	
Подп. и дата	
Инв. № подл.	

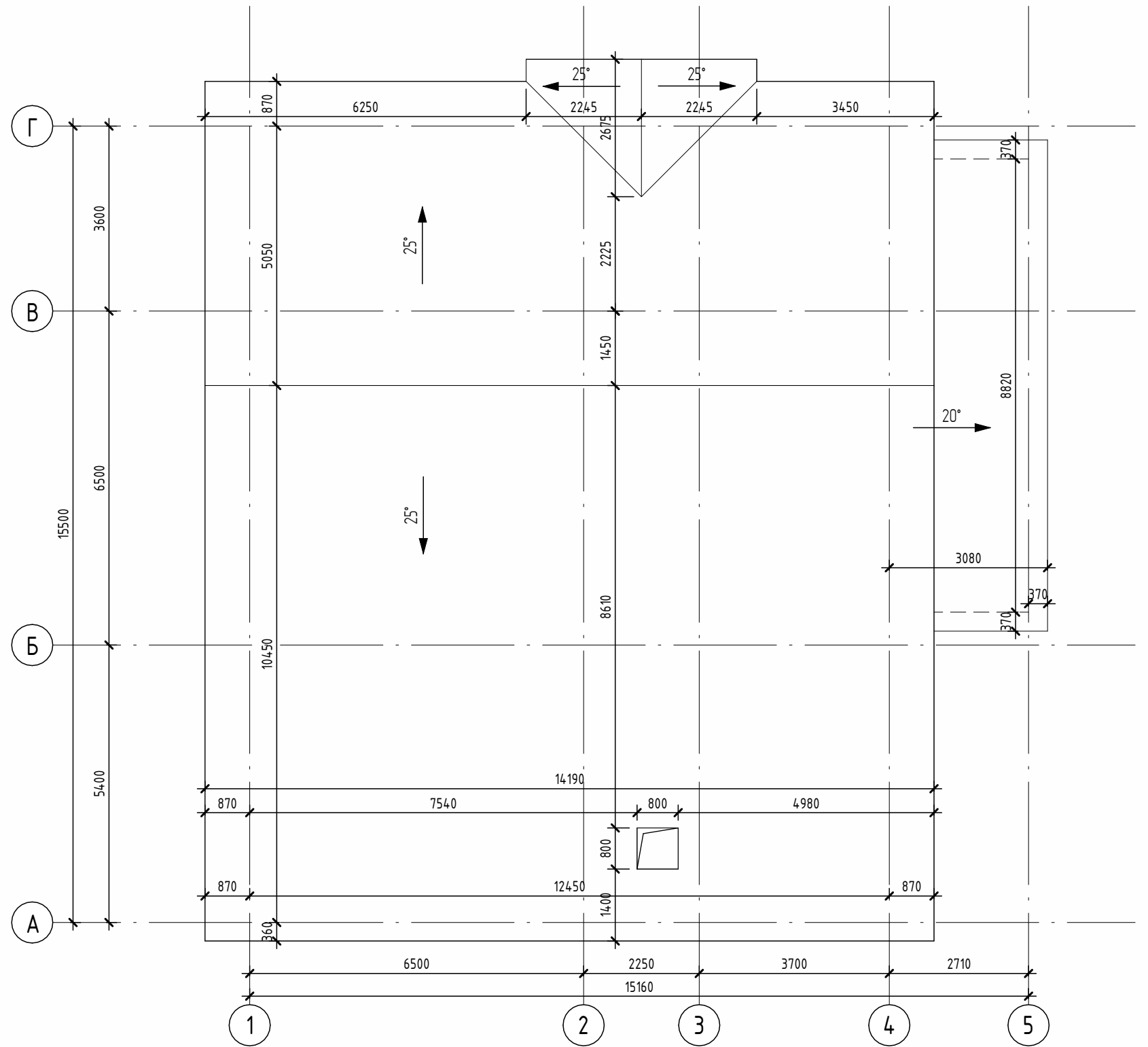
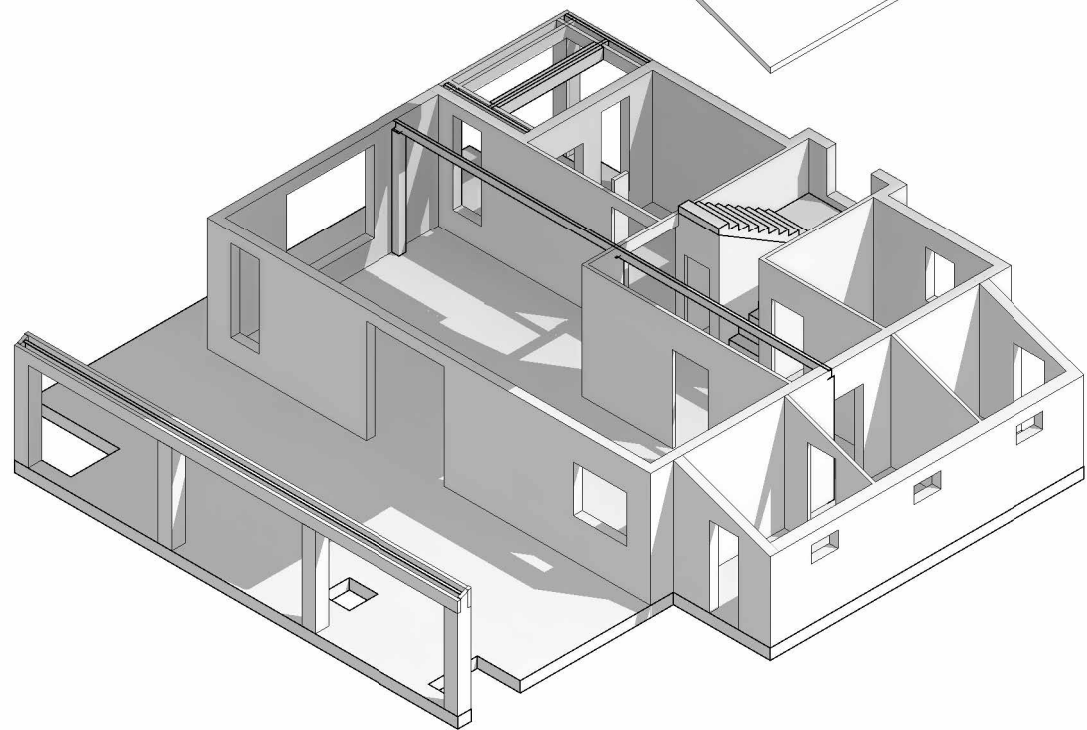
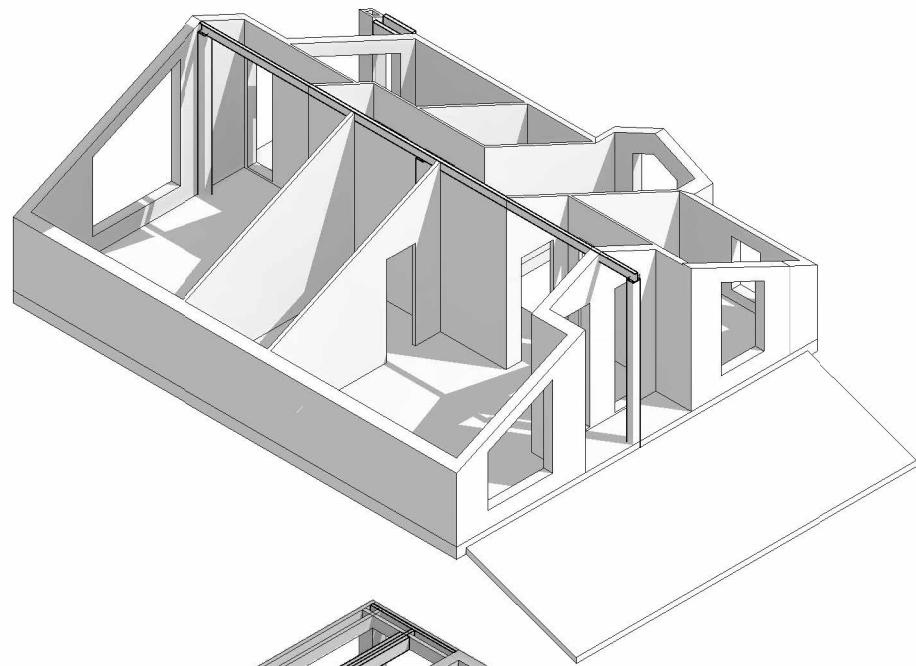
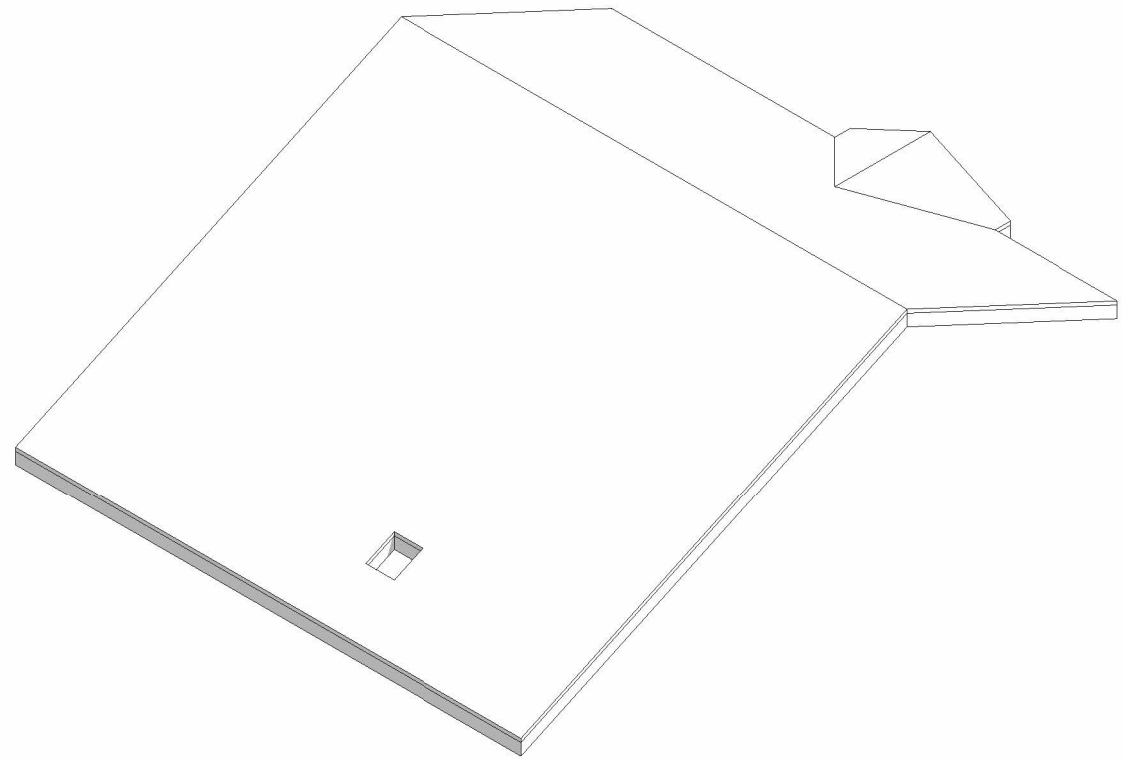
Приложение к договору поставки № _____ от _____.2021 г.					
Молчанова Дом Москва					
Изм.	Кол.уч.	Лист	№ док.	Подп.	Дата
Разработал					
Проверил					
Т. контр.					
Н. контр.					
Утв.					
Фасады в осях				Стадия	Лист
				ЭП	04
				ФБРИКА КАРКАСОВ	
Формат А3А					



Согласовано	
Взам. инв. №	
Подп. и дата	
Инв. № подл.	

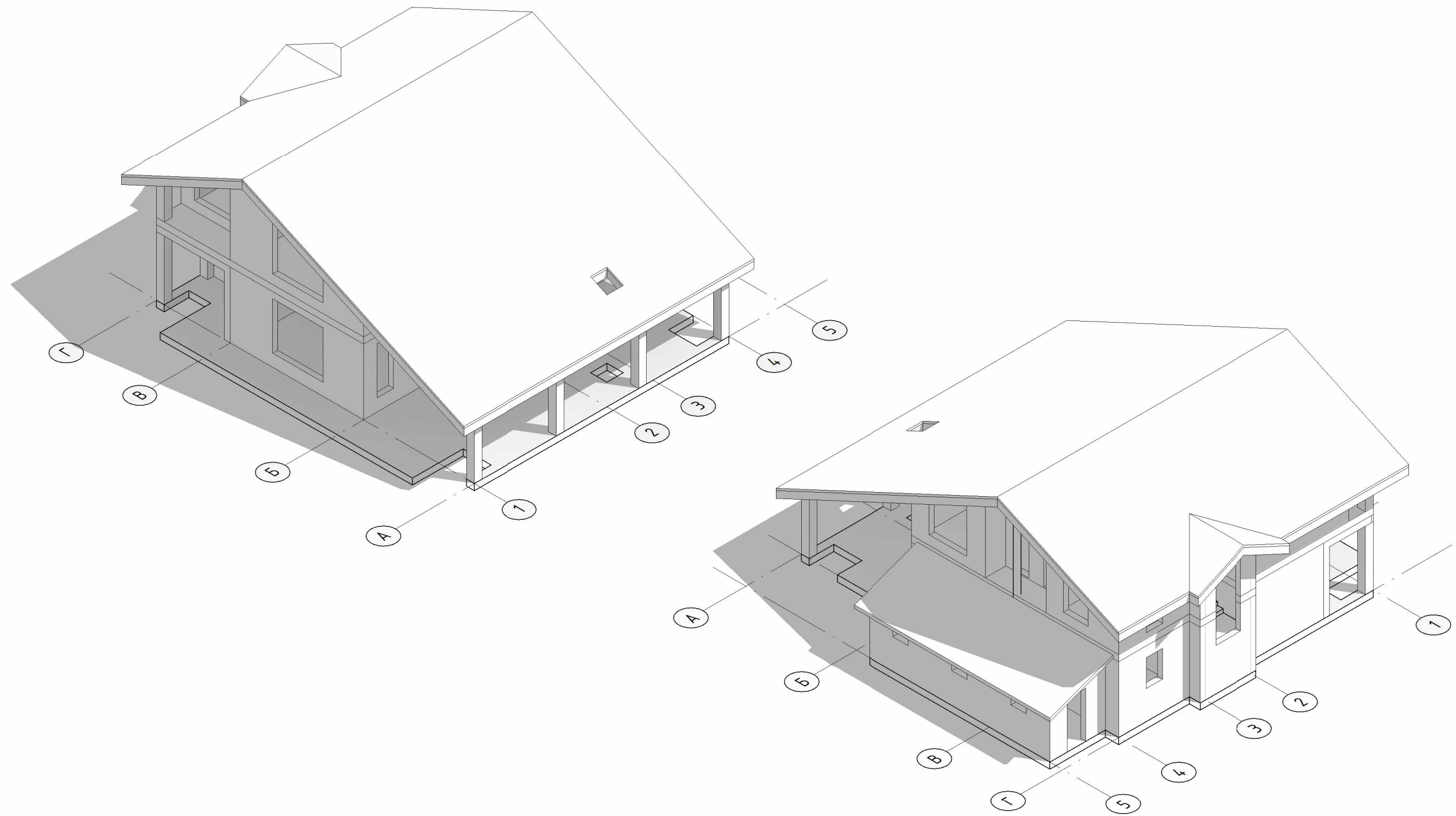
Приложение к договору поставки № _____ от _____.2021 г.					
Молчанова Дом Москва					
Изм.	Кол.уч.	Лист	№ док.	Подп.	Дата
Разработал					
Проверил					
Т. контр.					
Н. контр.					
Утв.					
Фасады в осях				Стадия	Лист
				ЭП	05
Формат А3А					

План кровли (1 : 100)



Согласовано	
Взам. инв. №	
Подп. и дата	
Инв. № подл.	

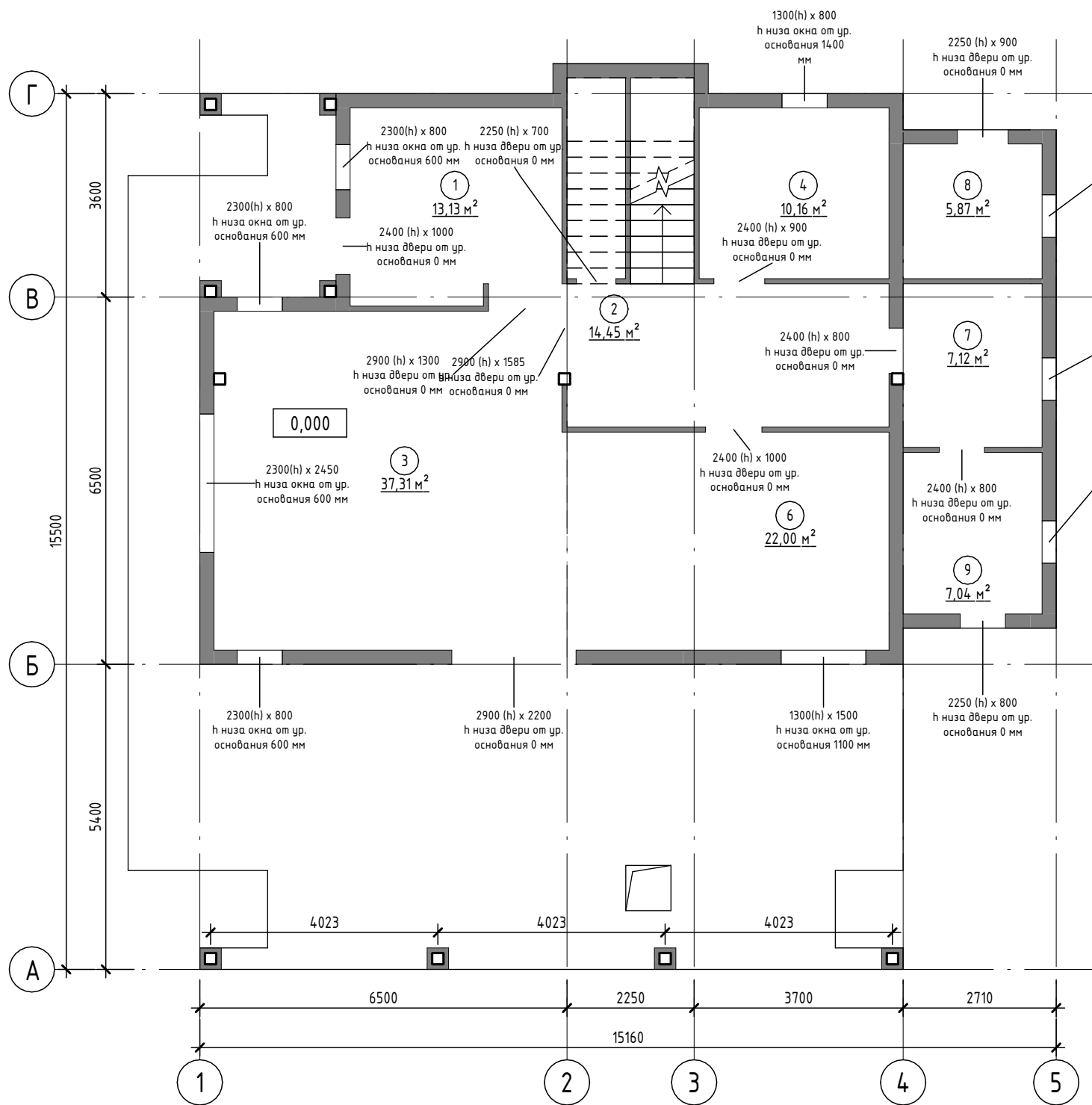
Приложение к договору поставки № _____ от _____.2021 г.					
Молчанова Дом Москва					
Изм.	Кол.уч.	Лист	№ док.	Подп.	Дата
Разработал					
Проверил					
Т. контр.					
Н. контр.					
Утв.					
План кровли				Стадия	Лист
				ЭП	06
				ФБРИКА КАРКАСОВ	



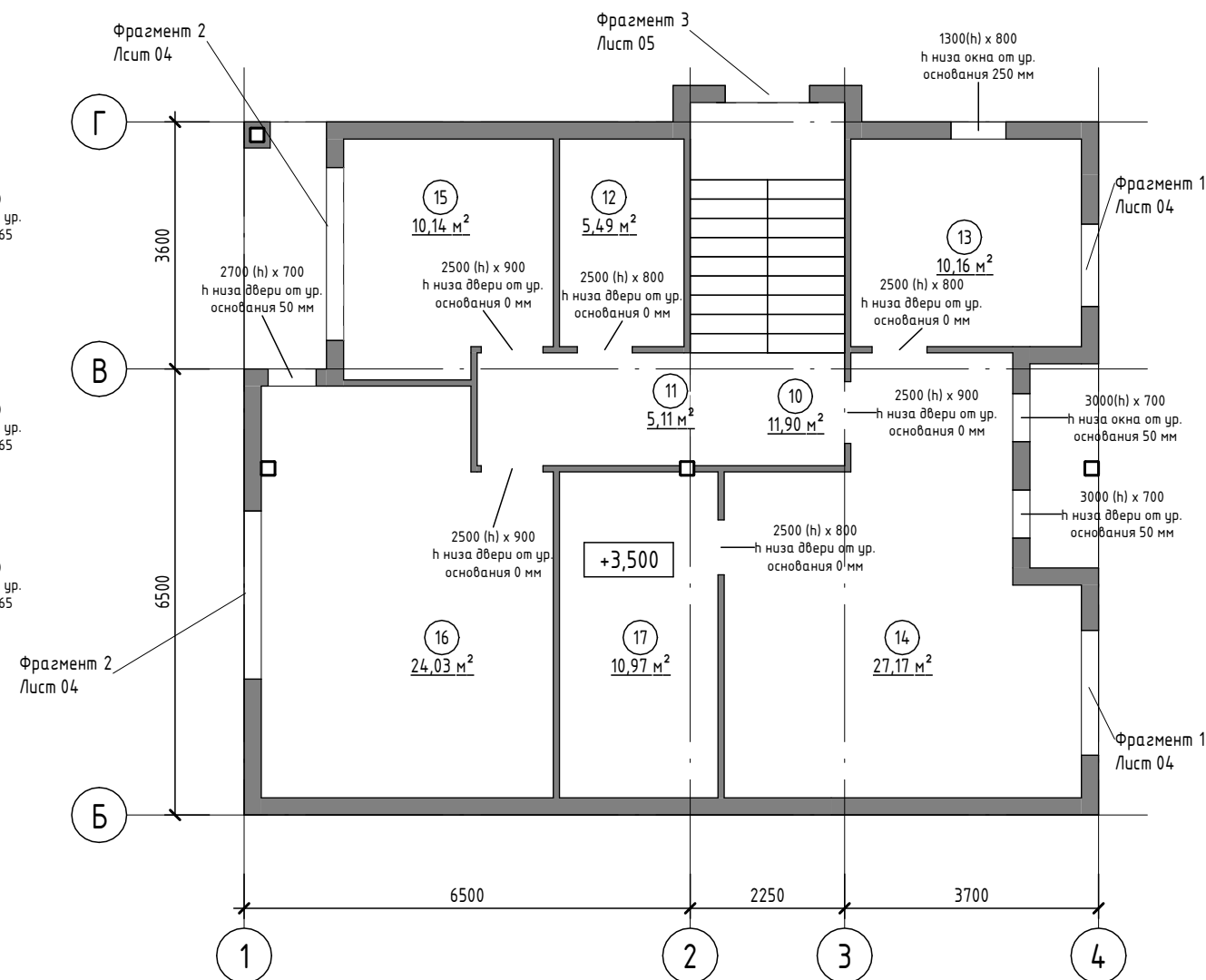
Согласовано		Взам. инв. №		Подп. и дата		Инв. № подл.	

Приложение к договору поставки № _____ от _____.2021 г.						
Молчанова Дом Москва						
Изм.	Кол.уч.	Лист	№ док.	Подп.	Дата	
Разработал						
Проверил						
Т. контр.						
Н. контр.						
Утв.						
Аксонометрия				Стадия	Лист	Листов
				ЭП	07	
						

1 этаж - Спецификация проемов (1:100)



2 этаж - Спецификация проемов (1:100)




Согласовано

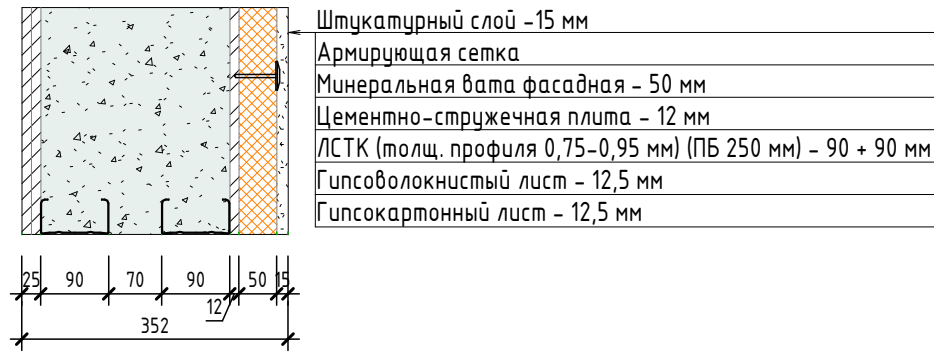
Взам. инв. №

Подп. и дата

Инв. № подл.

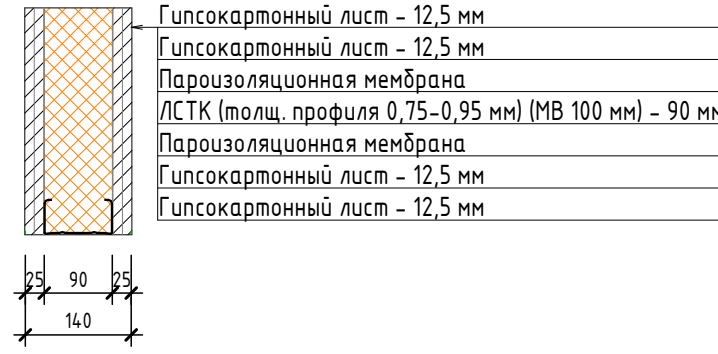
Приложение к договору поставки № _____ от _____.2021 г.					
Молчанова Дом Москва					
Изм.	Кол.уч.	Лист	№ док.	Подп.	Дата
Разработал					
Проверил					
Т. контр.					
Н. контр.					
Утв.					
Стадия			Лист	Листов	
ЭП			08		
Спецификация проемов					

Наружная стена 250 ПБ



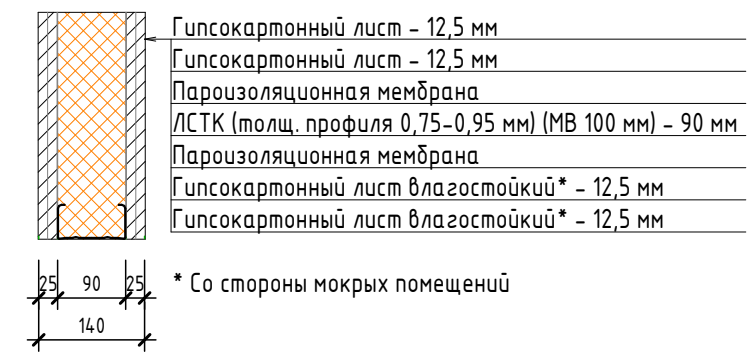
- Штукатурный слой - 15 мм
- Армирующая сетка
- Минеральная вата фасадная - 50 мм
- Цементно-стружечная плита - 12 мм
- ЛСТК (толщ. профиля 0,75-0,95 мм) (ПБ 250 мм) - 90 + 90 мм
- Гипсоволокнистый лист - 12,5 мм
- Гипсокартонный лист - 12,5 мм

Перегородка 90 МВ



- Гипсокартонный лист - 12,5 мм
- Гипсокартонный лист - 12,5 мм
- Пароизоляционная мембрана
- ЛСТК (толщ. профиля 0,75-0,95 мм) (МВ 100 мм) - 90 мм
- Пароизоляционная мембрана
- Гипсокартонный лист - 12,5 мм
- Гипсокартонный лист - 12,5 мм

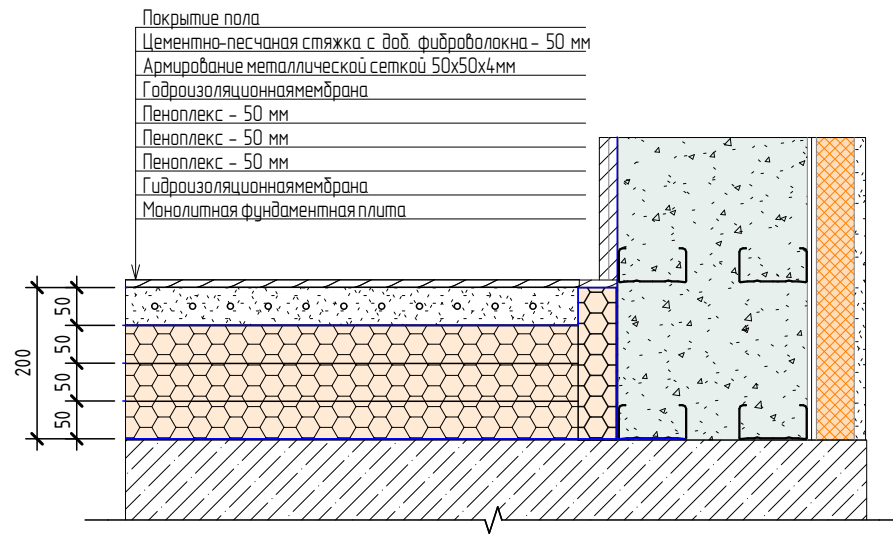
Перегородка С/У 90 МВ



- Гипсокартонный лист - 12,5 мм
- Гипсокартонный лист - 12,5 мм
- Пароизоляционная мембрана
- ЛСТК (толщ. профиля 0,75-0,95 мм) (МВ 100 мм) - 90 мм
- Пароизоляционная мембрана
- Гипсокартонный лист влагостойкий* - 12,5 мм
- Гипсокартонный лист влагостойкий* - 12,5 мм

* Со стороны мокрых помещений

Пол по основанию



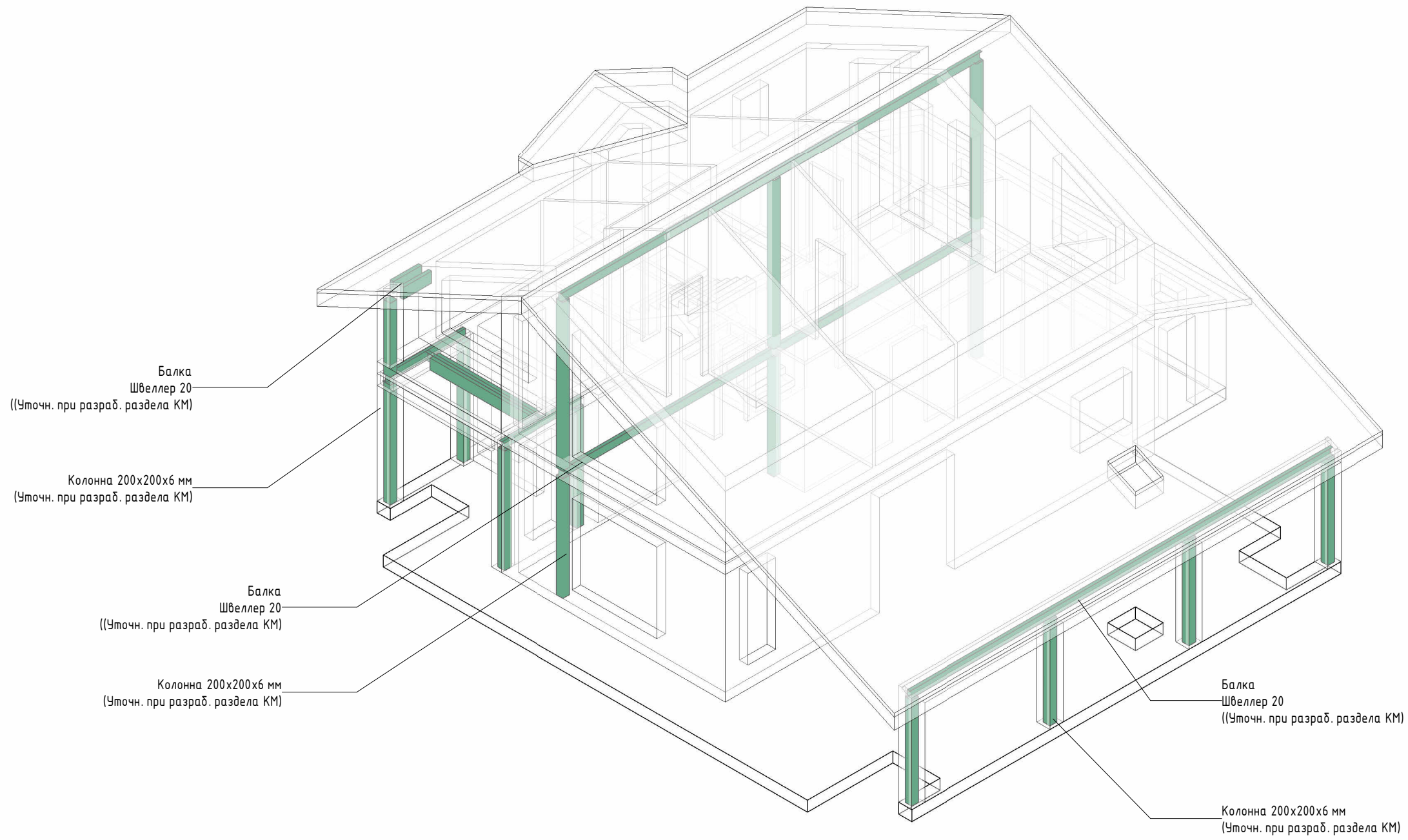
- Покрывтие пола
- Цементно-песчаная стяжка с доб. фиброволокна - 50 мм
- Армирование металлической сеткой 50x50x4мм
- Гидроизоляционная мембрана
- Пеноплекс - 50 мм
- Пеноплекс - 50 мм
- Пеноплекс - 50 мм
- Гидроизоляционная мембрана
- Монолитная фундаментная плита

Согласовано

Взам. инв. №	
Подп. и дата	
Инв. № подл.	

						Приложение к договору поставки № _____ от _____.2021 г.		
						Молчанова Дом Москва		
Изм.	Кол.уч.	Лист	№ док.	Подп.	Дата	Стадия	Лист	Листов
Разработал						ЭП	09	
Проверил								
Т. контр.								
Н. контр.								
Утв.								
						Пирого		
								

Согласовано		Взам. инв. №	Подп. и дата	Инв. № подл.



Приложение к договору поставки № _____ от _____.2021 г.					
Молчанова Дом Москва					
Изм.	Кол.уч.	Лист	№ док.	Подп.	Дата
Разработал					
Проверил Т. контр.					
Н. контр.					
Утв.					
Лист изменений				Стадия	Лист
				ЭП	10
					