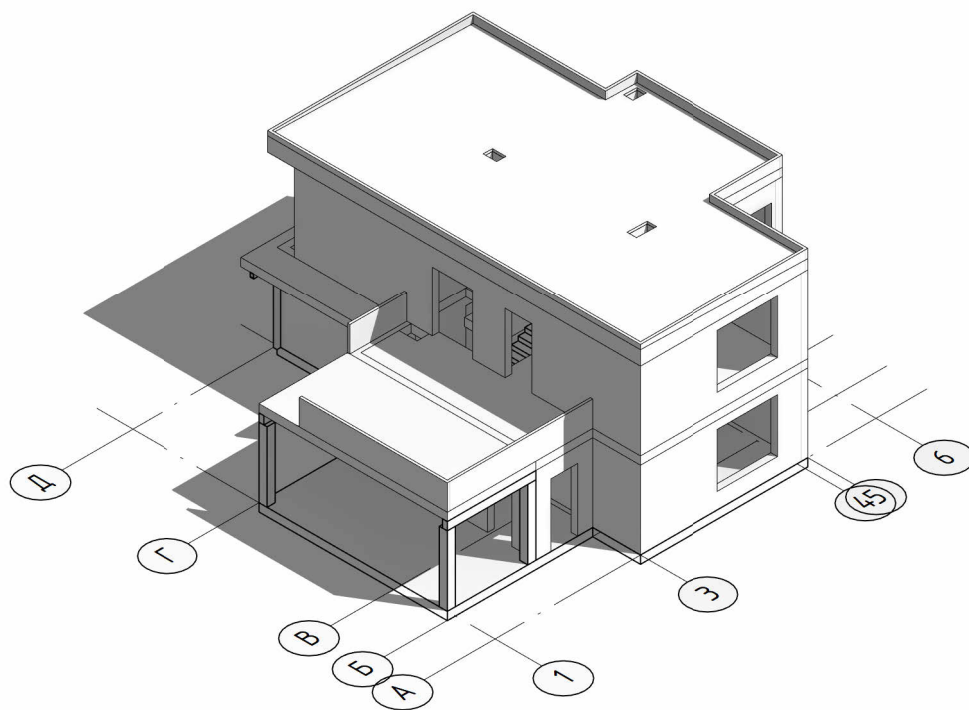


Архитектурно-эскизный проект Дом 178 м2 Ростов-на-Дону

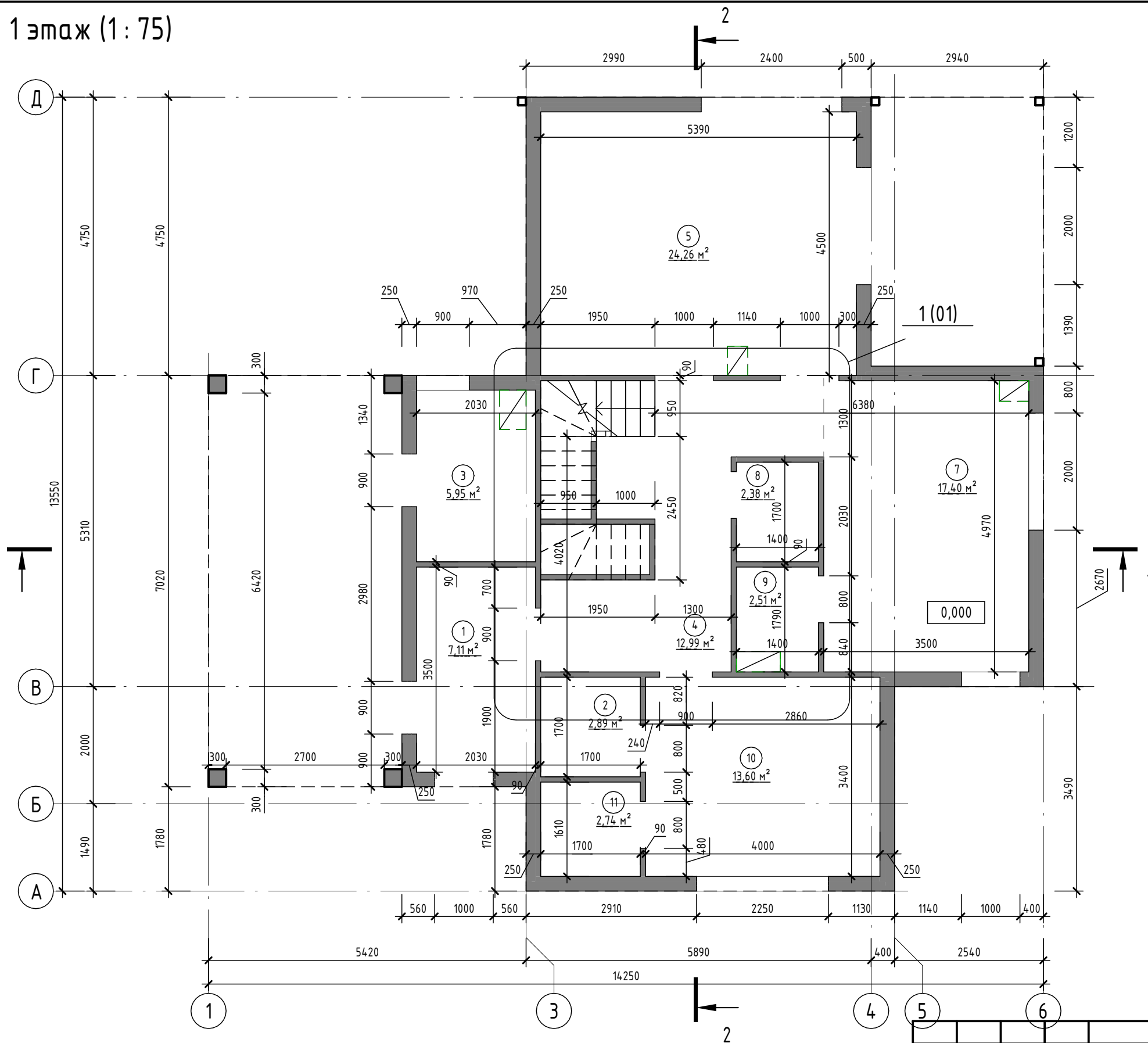


Все размеры соответствуют требуемым, эскизный проект
принят и согласован для передачи в разработку проекта КМ.
С п. 3.1.1 договора ознакомлен и согласен.

_____. _____. _____. 2.
дата

подпись

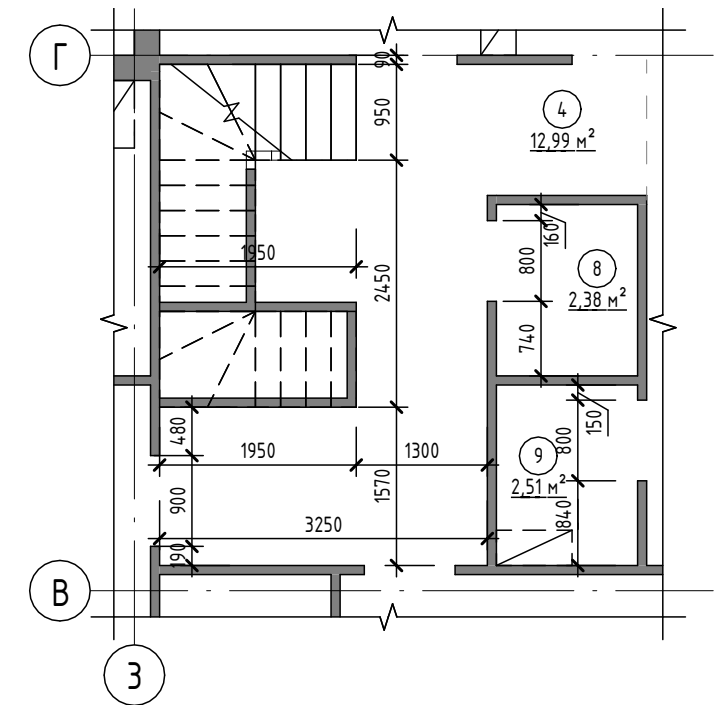
1 этаж (1 : 75)




Экспликация помещений

Номер помещения	Наименование	Площадь, м ²	Кат. помещения
1	Прихожая	7,11	
2	С/У	2,89	
3	Котельная	5,95	
4	Холл	12,99	
5	Гостиная	24,26	
7	Кухня	17,40	
8	С/У	2,38	
9	Кладовая	2,51	
10	Спальня	13,60	
11	Гардероб	2,74	
		91,83	

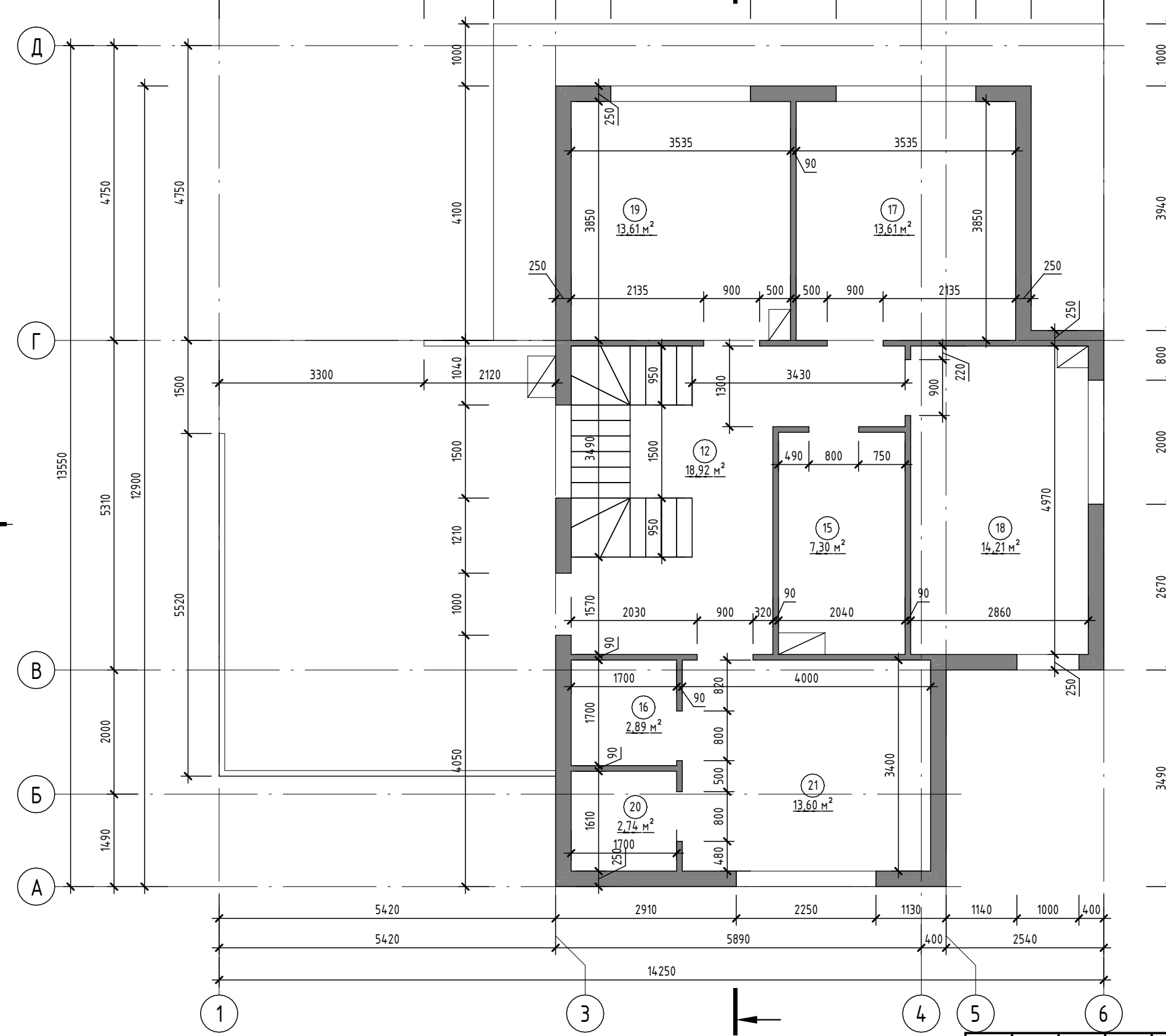
Фрагмент 1 (1 : 75)



Согласовано	
Взам. инв. №	
Подп. и дата	
Инв. № подл.	

Приложение к договору поставки № _____ от _____.2022 г.					
Дом Ростов-на-Дону					
Изм.	Кол.уч.	Лист	№ док.	Подп.	Дата
Разработал					
Проверил					
Т. контр.					
Н. контр.					
Утв.					
План этажа на отметке 0.000				Стадия	Лист
				ЭП	01
				Листов	10
					
Формат А3А					


2 этаж (1:75)



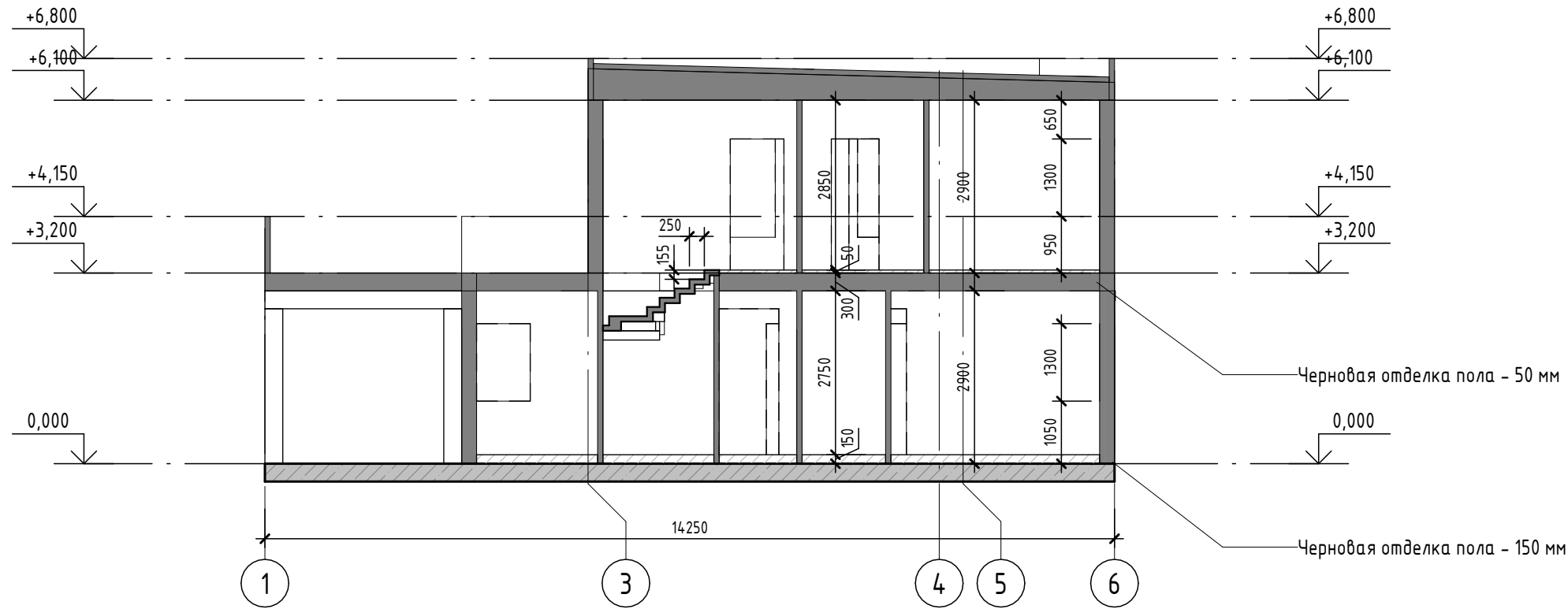
Экспликация помещений

Номер помеще-ния	Наименование	Площадь, м²	Кат. поме-щения
12	Холл	18,92	
15	С/У	7,30	
16	С/У	2,89	
17	Спальня	13,61	
18	Спальня	14,21	
19	Спальня	13,61	
20	Гардероб	2,74	
21	Спальня	13,60	
		86,88	

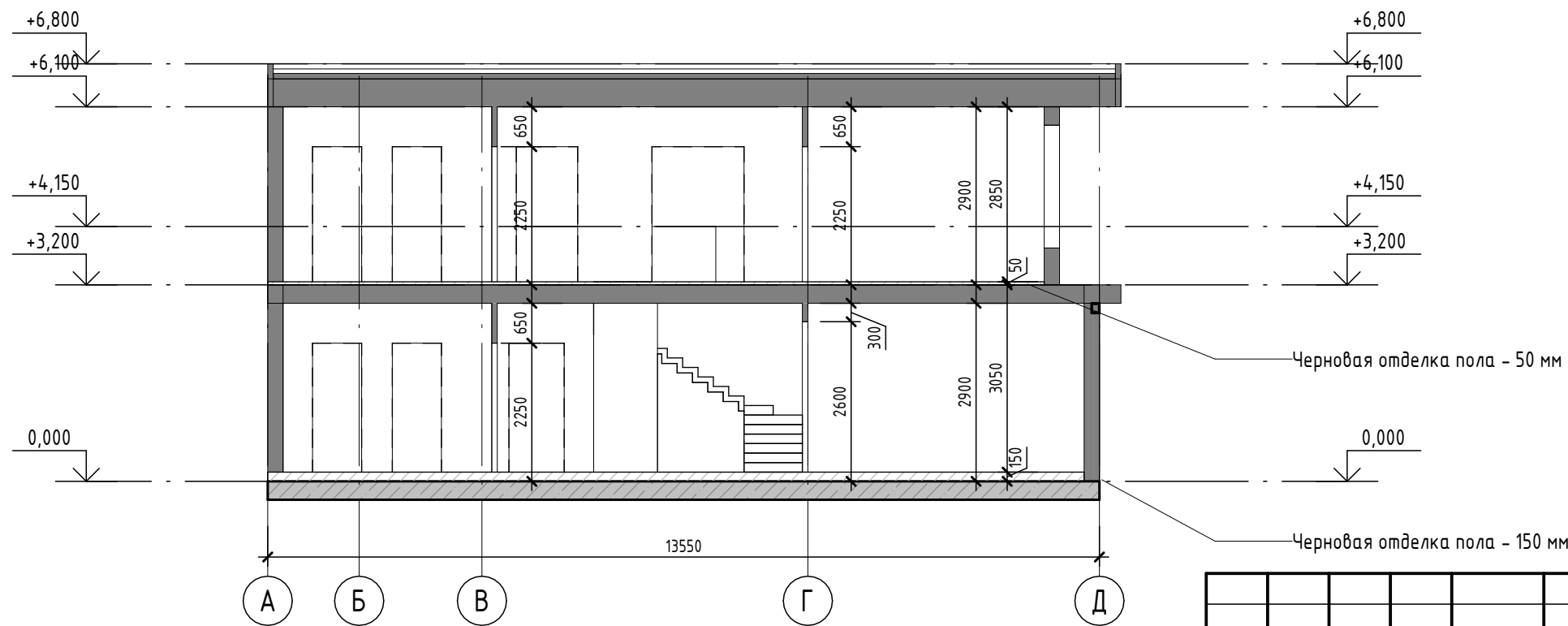
Согласовано	
Взам. инв. №	
Подп. и дата	
Инв. № подл.	

Приложение к договору поставки № _____ от _____.2022 г.					
Дом Ростов-на-Дону					
Изм.	Кол.уч.	Лист	№ док.	Подп.	Дата
Разработал					
Проверил					
Т. контр.					
Н. контр.					
Утв.					
План этажа на отметке + 3.000				Стадия	Лист
				ЭП	02
					


1-1 (1:100)



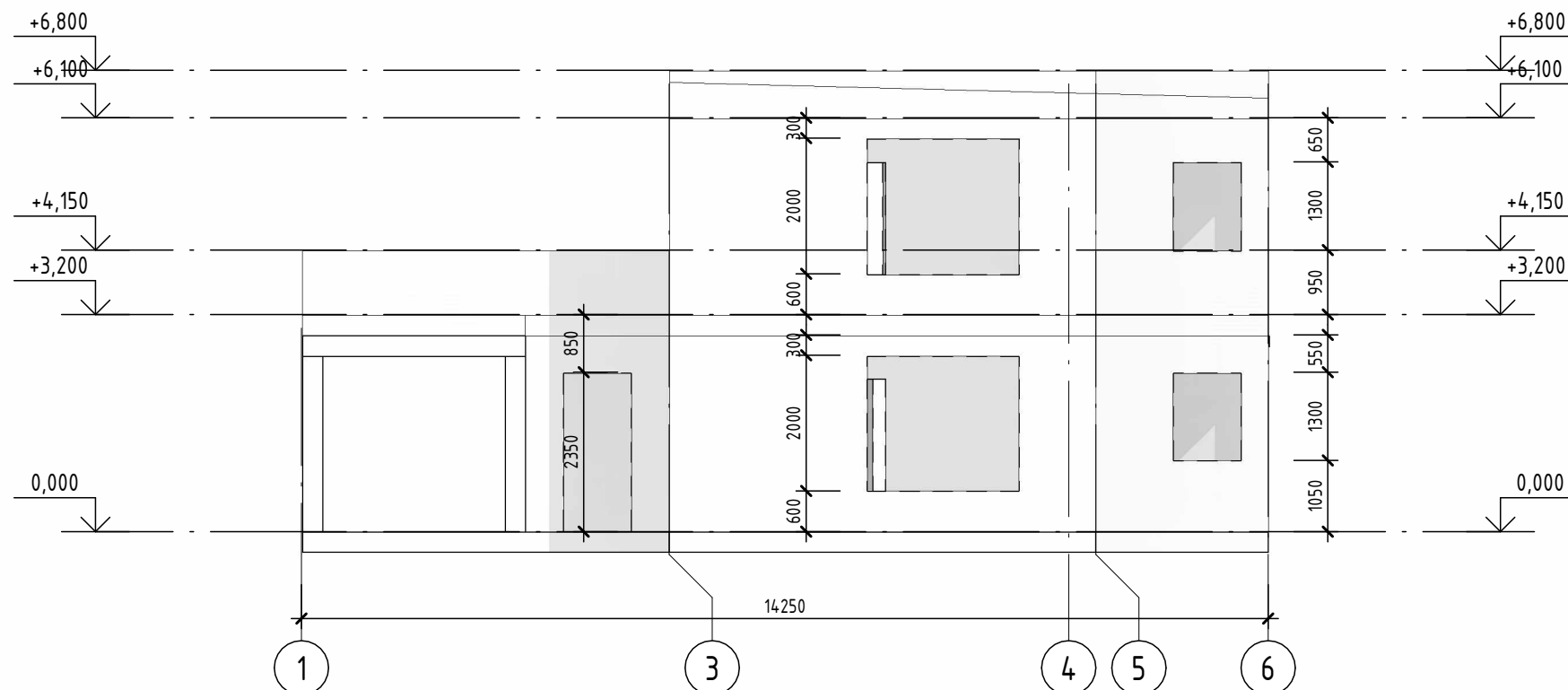
2-2 (1:100)



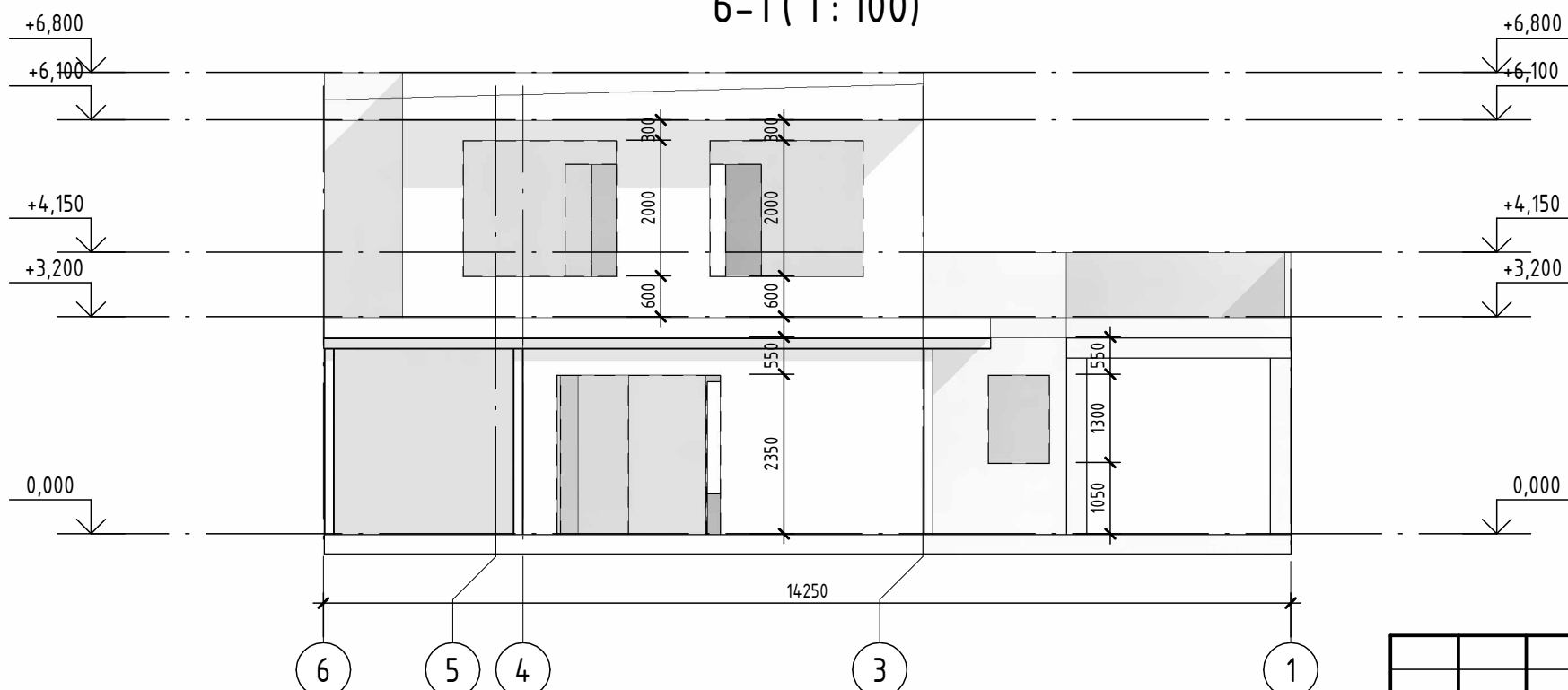
Согласовано	
Взам. инв. №	
Подп. и дата	
Инв. № подл.	

Приложение к договору поставки № _____ от _____.2022 г.					
Дом Ростов-на-Дону					
Изм.	Кол.уч.	Лист	№ док.	Подп.	Дата
Разработал					
Проверил					
Т. контр.					
Н. контр.					
Утв.					
Разрез 1-1, Разрез 2-2				Стадия	Лист
				ЭП	03
					
Формат А3А					


1-6 (1 : 100)



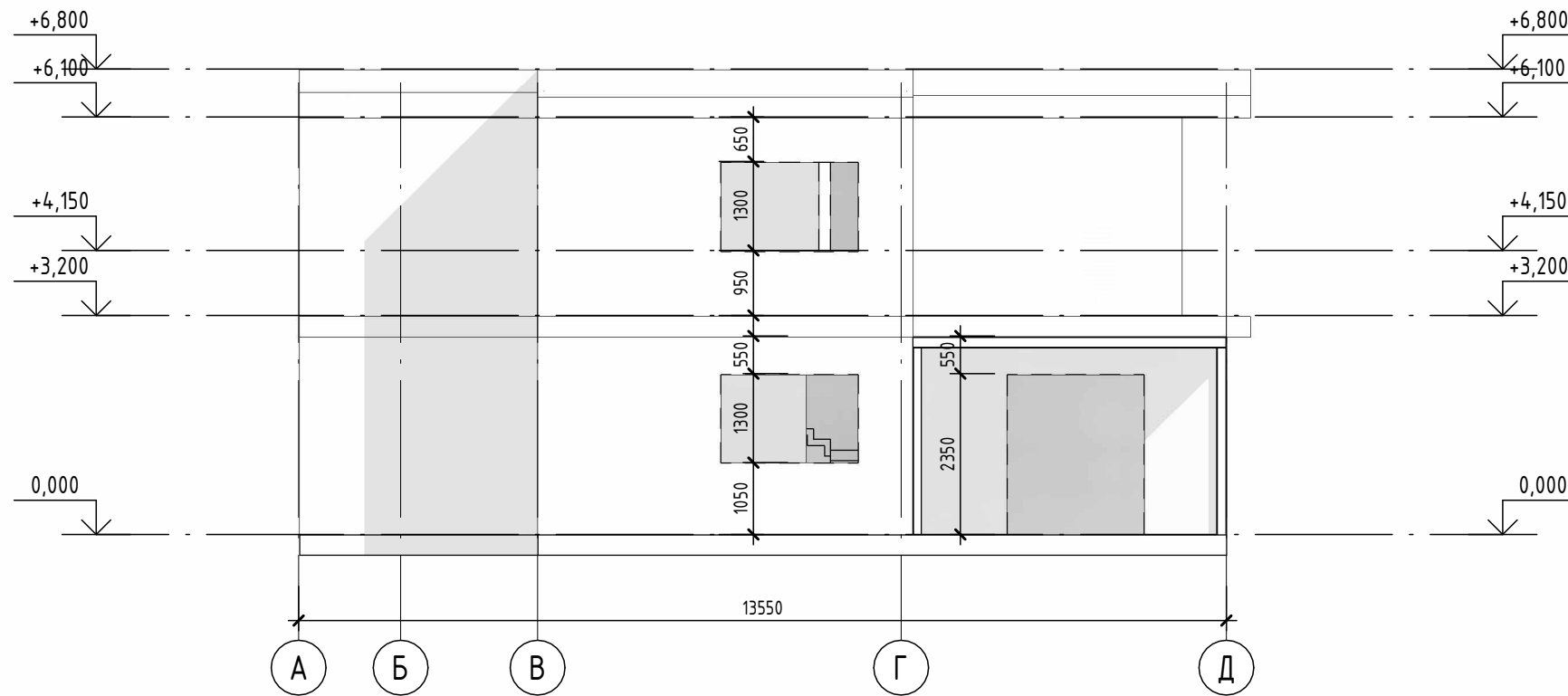
6-1 (1 : 100)



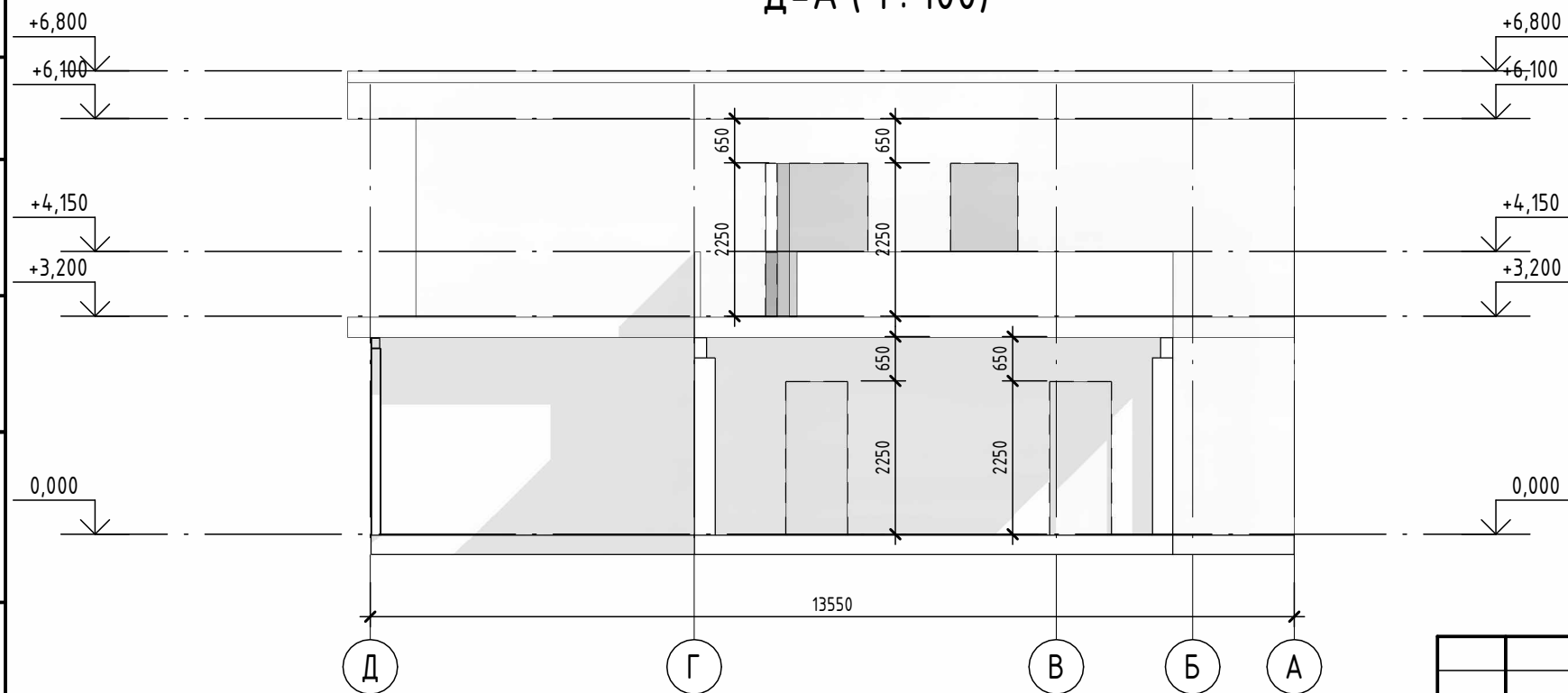
Согласовано	
Взам. инв. №	
Подп. и дата	
Инв. № подл.	

Приложение к договору поставки № _____ от _____.2022 г.					
Дом Ростов-на-Дону					
Изм.	Кол.уч.	Лист	№ док.	Подп.	Дата
Разработал					
Проверил					
Т. контр.					
Н. контр.					
Утв.					
Фасады в осях				Стадия	Лист
				ЭП	04
					


А-Д (1 : 100)



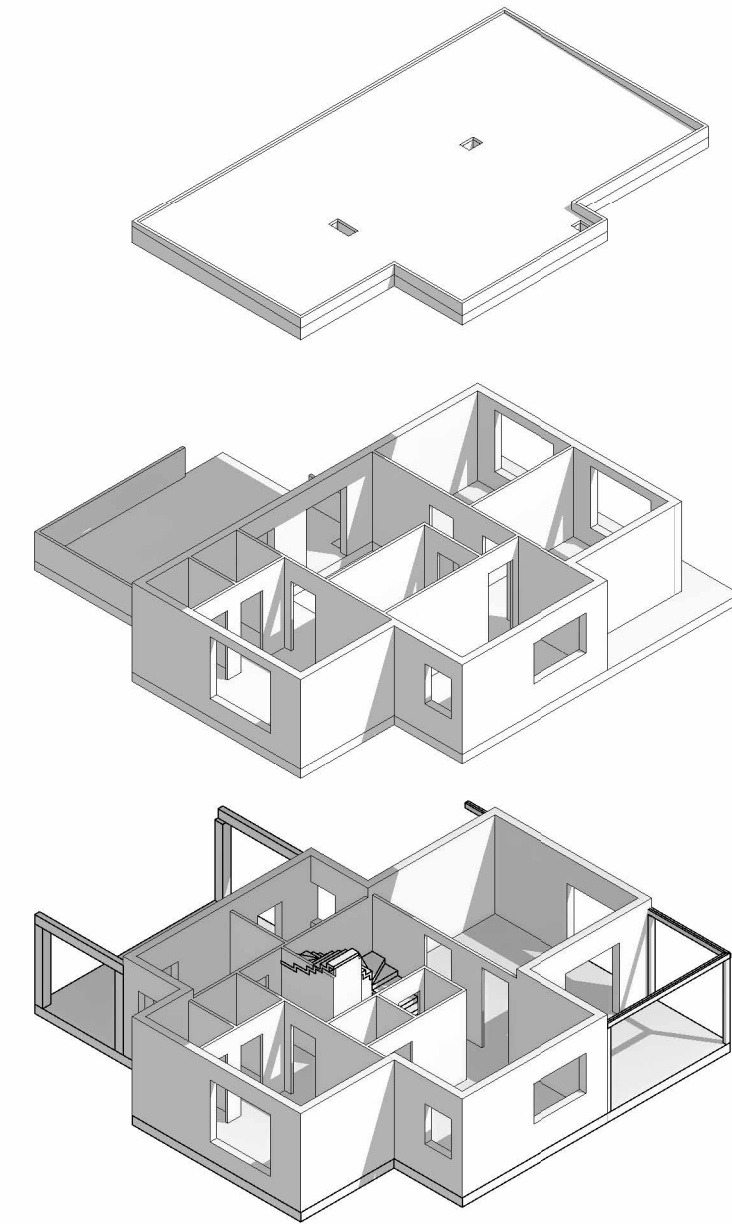
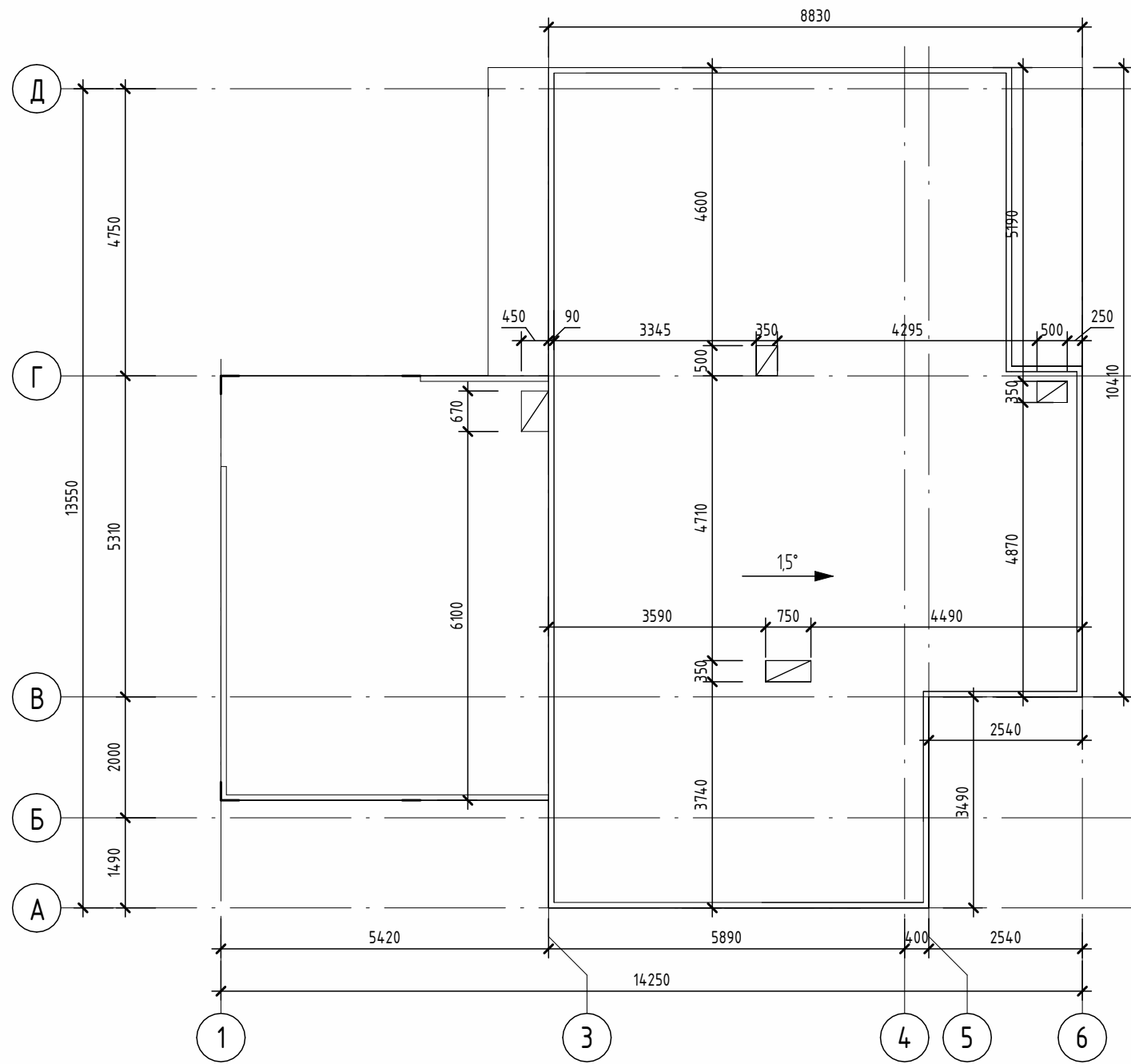
Д-А (1 : 100)




Согласовано	
Взам. инв. №	
Подп. и дата	
Инв. № подл.	

Приложение к договору поставки № _____ от _____.2022 г.					
Дом Ростов-на-Дону					
Изм.	Кол.уч.	Лист	№ док.	Подп.	Дата
Разработал					
Проверил					
Т. контр.					
Н. контр.					
Утв.					
Фасады в осях				Стадия	Лист
				ЭП	05
					

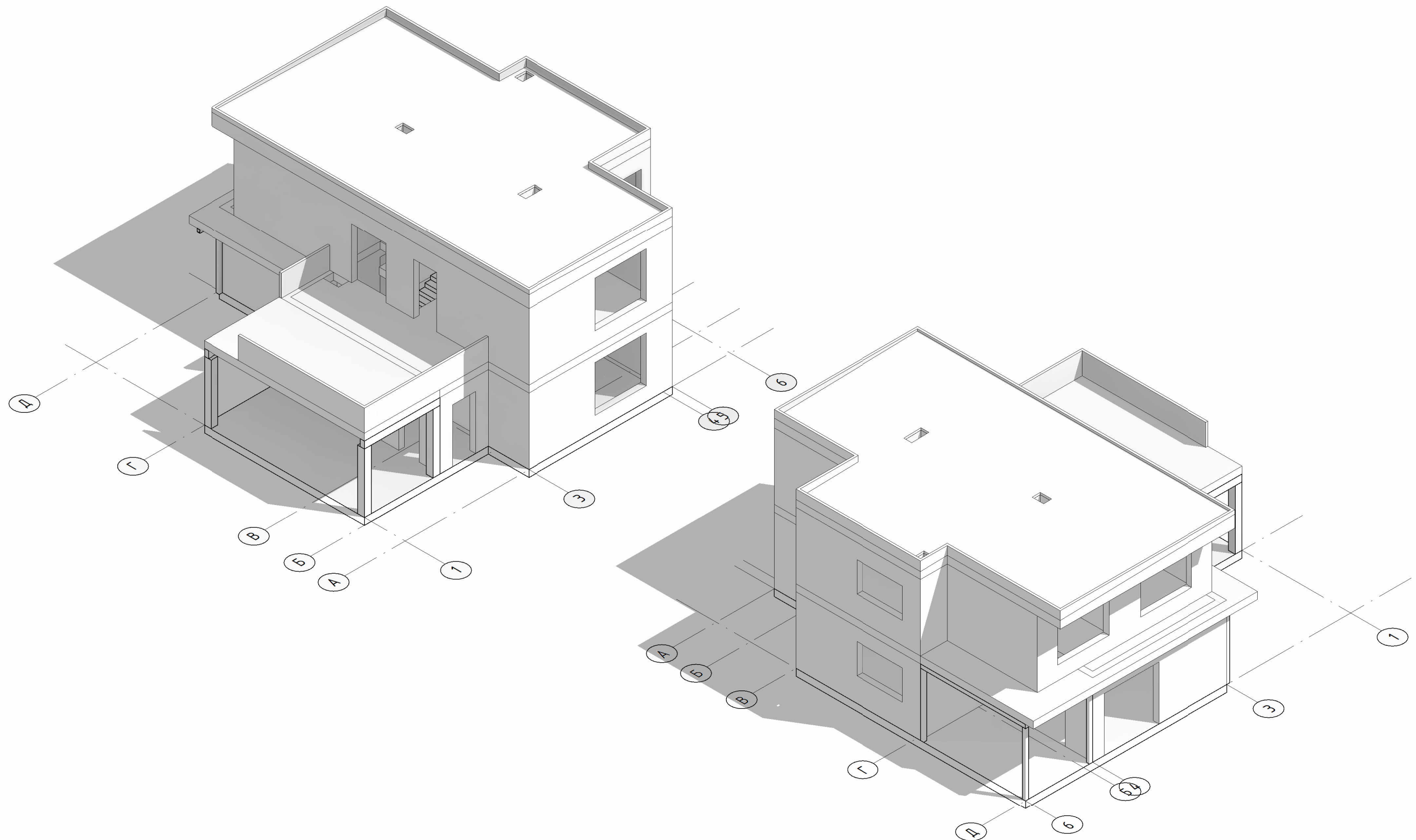
План кровли (1 : 100)




Согласовано			
Взам. инв. №			
Подп. и дата			
Инв. № подл.			

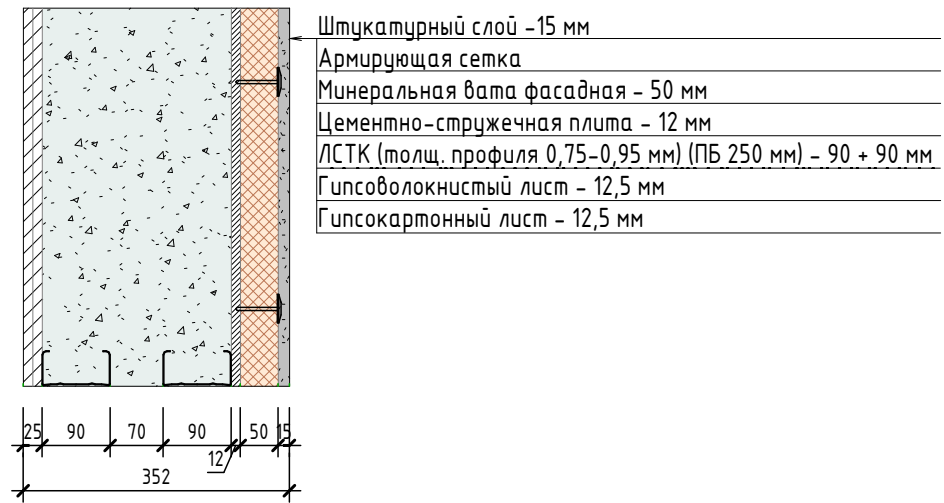
						Приложение к договору поставки № _____ от _____.2022 г.		
						Дом Ростов-на-Дону		
Изм.	Кол.уч.	Лист	№ док.	Подп.	Дата	Стадия	Лист	Листов
Разработал						ЭП	06	
Проверил Т. контр.								
Н. контр.						План кровли		
Утв.								
								
						Формат А3А		

Согласовано		Взам. инв. №		Подп. и дата		Инв. № подл.	

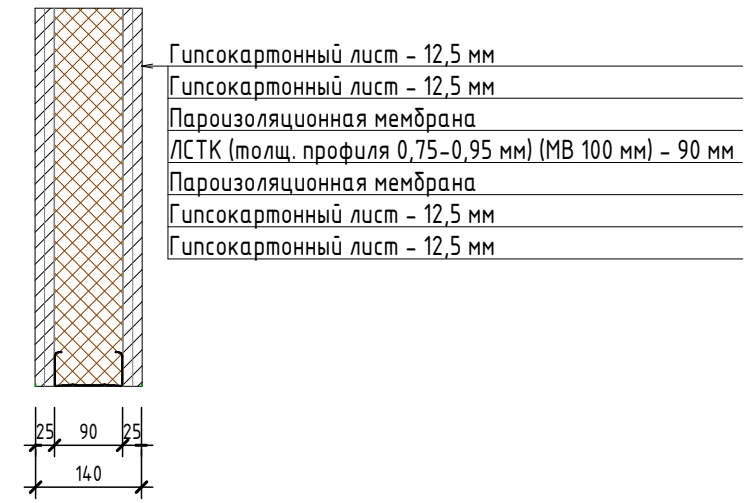


Приложение к договору поставки № _____ от _____.2022 г.					
Дом Ростов-на-Дону					
Изм.	Кол.уч.	Лист	№ док.	Подп.	Дата
Разработал					
Проверил					
Т. контр.					
Н. контр.					
Утв.					
Аксонометрия				Стадия	Лист
				ЭП	07
					

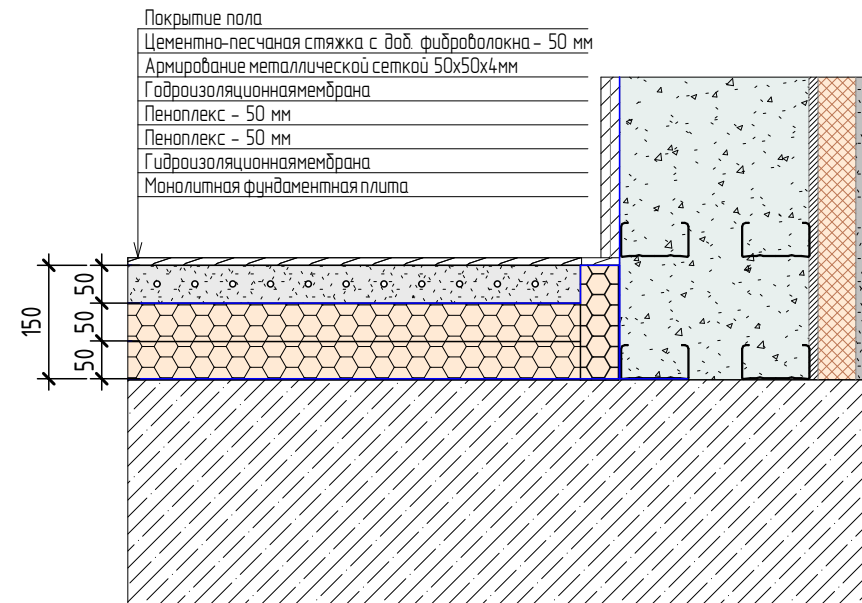
Наружная стена 250 ПБ + 50 МВ



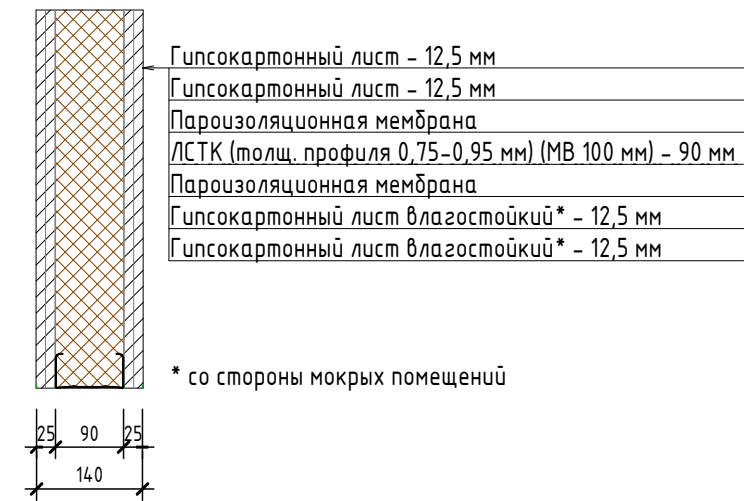
Перегородка 90 МВ




Пол по основанию 150 мм



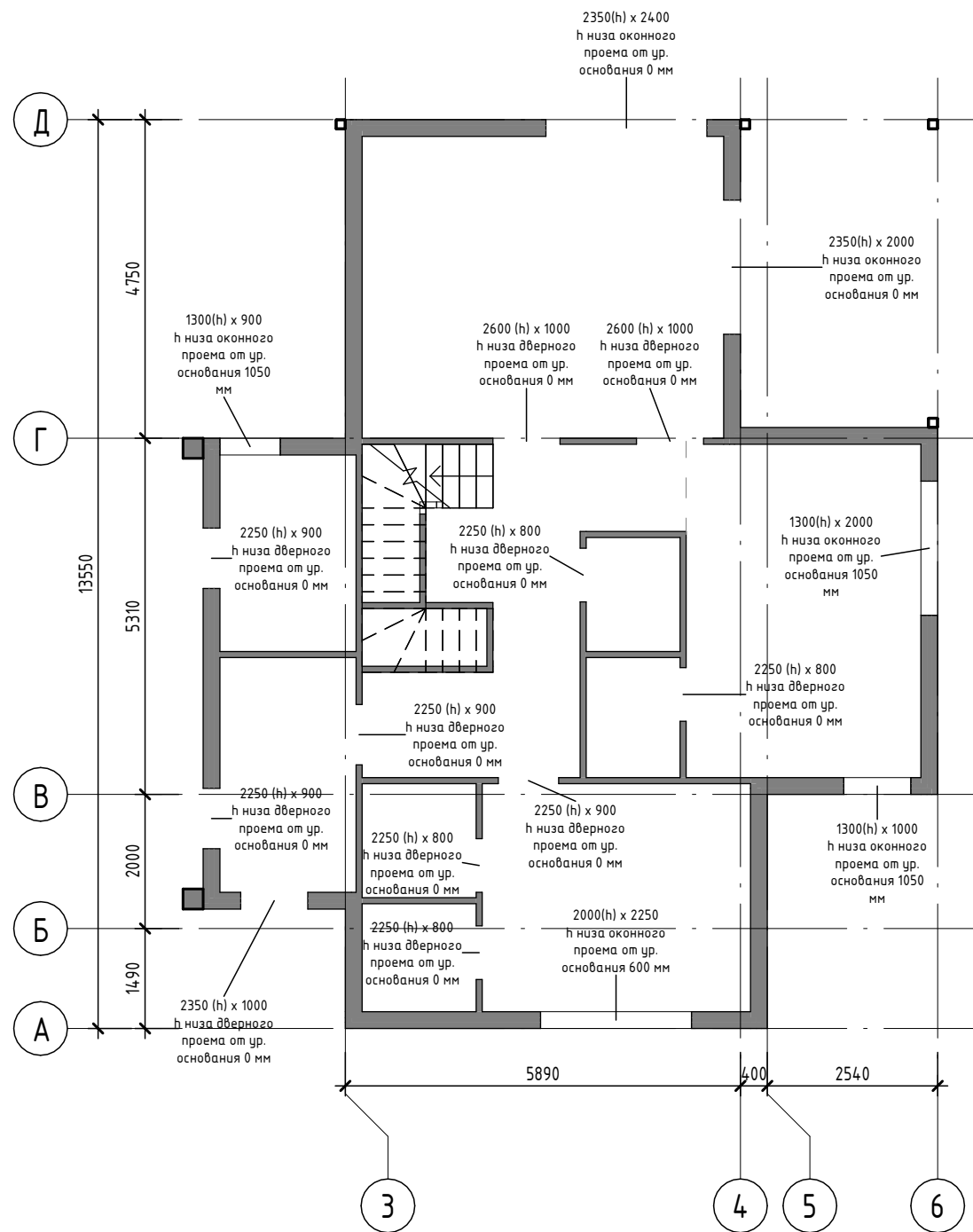
Перегородка 90 МВ С/У



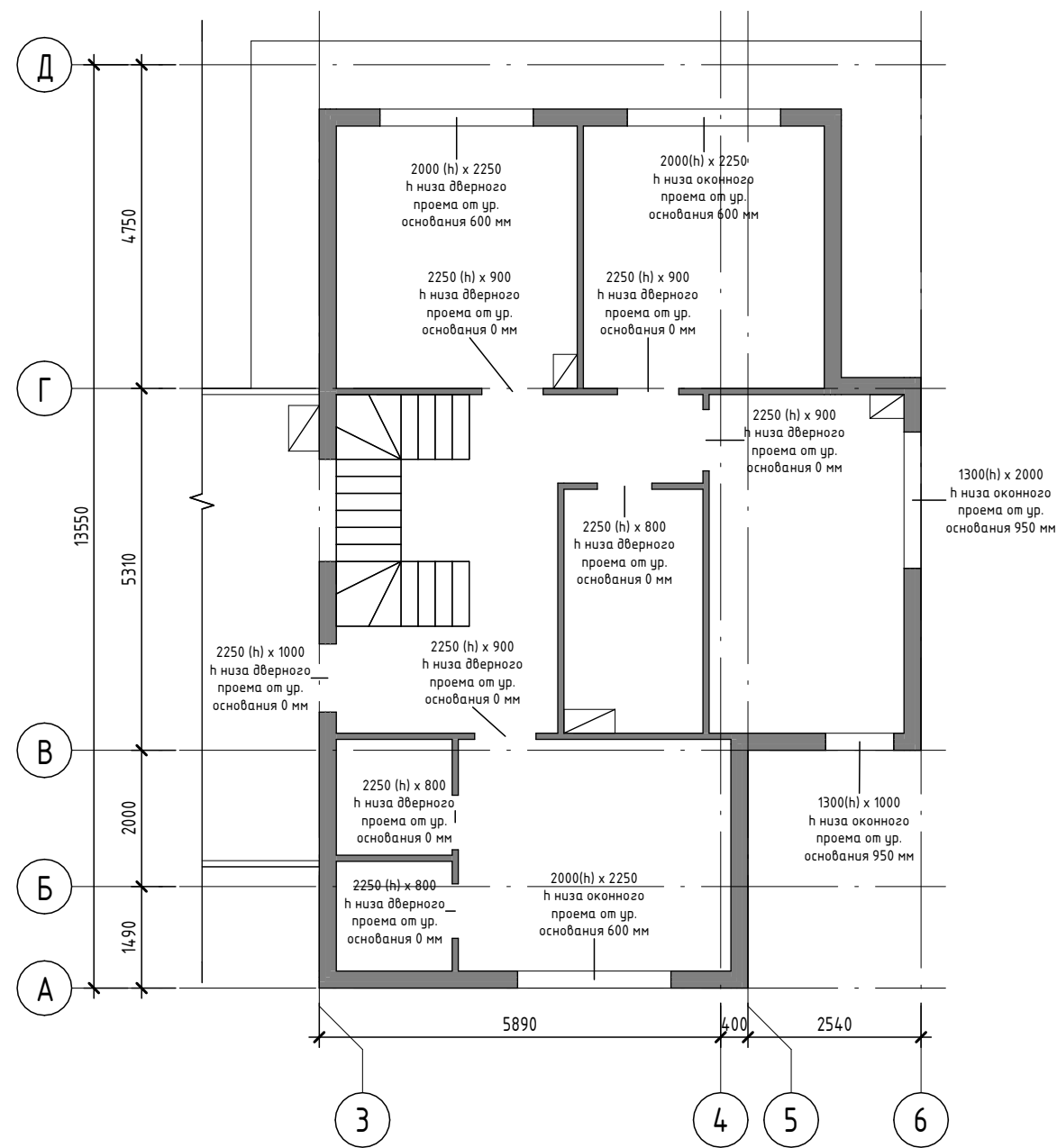
Согласовано		
Взам. инв. №		
Подп. и дата		
Инв. № подл.		

Приложение к договору поставки № _____ от _____.2022 г.					
Дом Ростов-на-Дону					
Изм.	Кол.уч.	Лист	№ док.	Подп.	Дата
Разработал					
Проверил					
Т. контр.					
Н. контр.					
Утв.					
				Стадия	Лист
				ЭП	08
Пирого					

Спецификация проемов 1 этаж (1 : 100)



Спецификация проемов 2 этаж (1 : 100)



Согласовано	

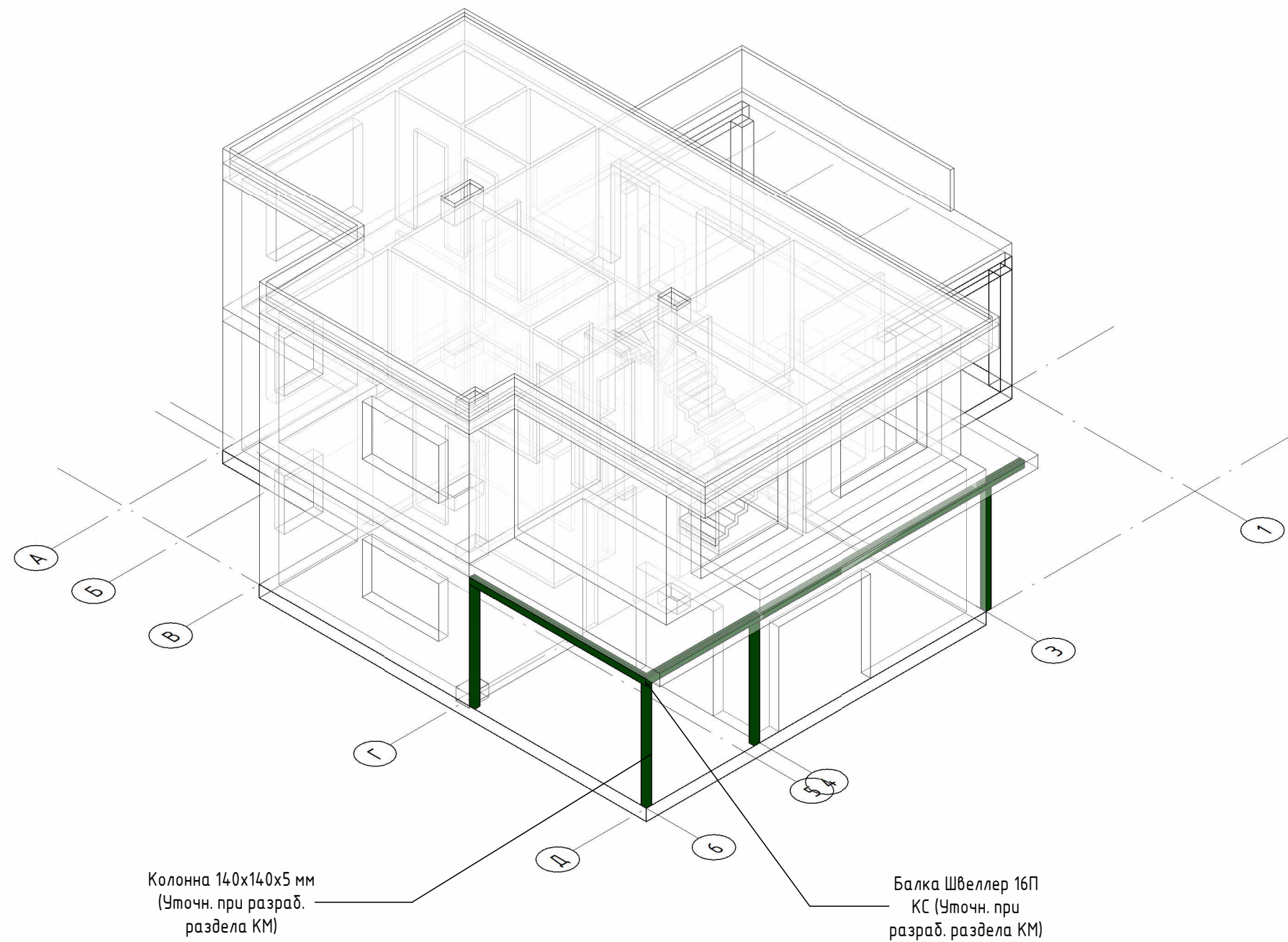
Инв. № подл.	Подп. и дата	Взам. инв. №

Примечание:

1. Высота дверных проемов и высота низа оконных проемов заложена с учетом черновой отделки пола
2. Размеры проемов даны по каркасу
3. Перед изготовлением изделий рекомендуется провести обмеры

Приложение к договору поставки № _____ от _____.2022 г.					
Дом Ростов-на-Дону					
Изм.	Кол.уч.	Лист	№ док.	Подп.	Дата
Разработал					
Проверил					
Т. контр.					
Н. контр.					
Утв.					
Спецификация проемов				Стадия	Лист
				ЭП	09
				ФЭБРИКА КАРКАСОВ	
Формат А3А					

Согласовано		Взам. инв. №	Подп. и дата	Инв. № подл.



Колонна 140x140x5 мм
(Уточн. при разраб.
раздела КМ)

Балка Швеллер 16П
КС (Уточн. при
разраб. раздела КМ)

Приложение к договору поставки № _____ от _____.2022 г.					
Дом Ростов-на-Дону					
Изм.	Кол.уч.	Лист	№ док.	Подп.	Дата
Разработал					
Проверил					
Т. контр.					
Н. контр.					
Утв.					
Лист усиленный				Стадия	Лист
				ЭП	10
				